

Un poco de humo azul

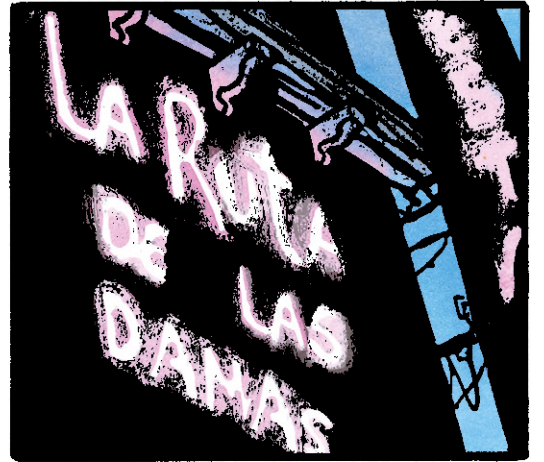
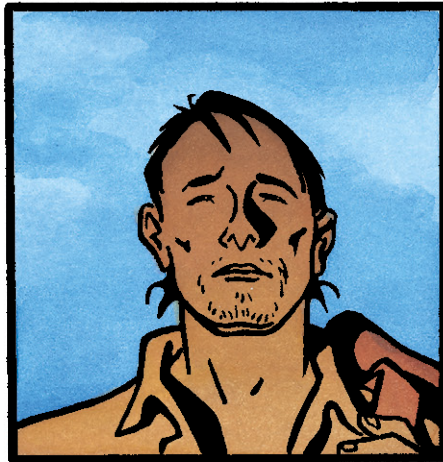
Pellejero ~ Lapière

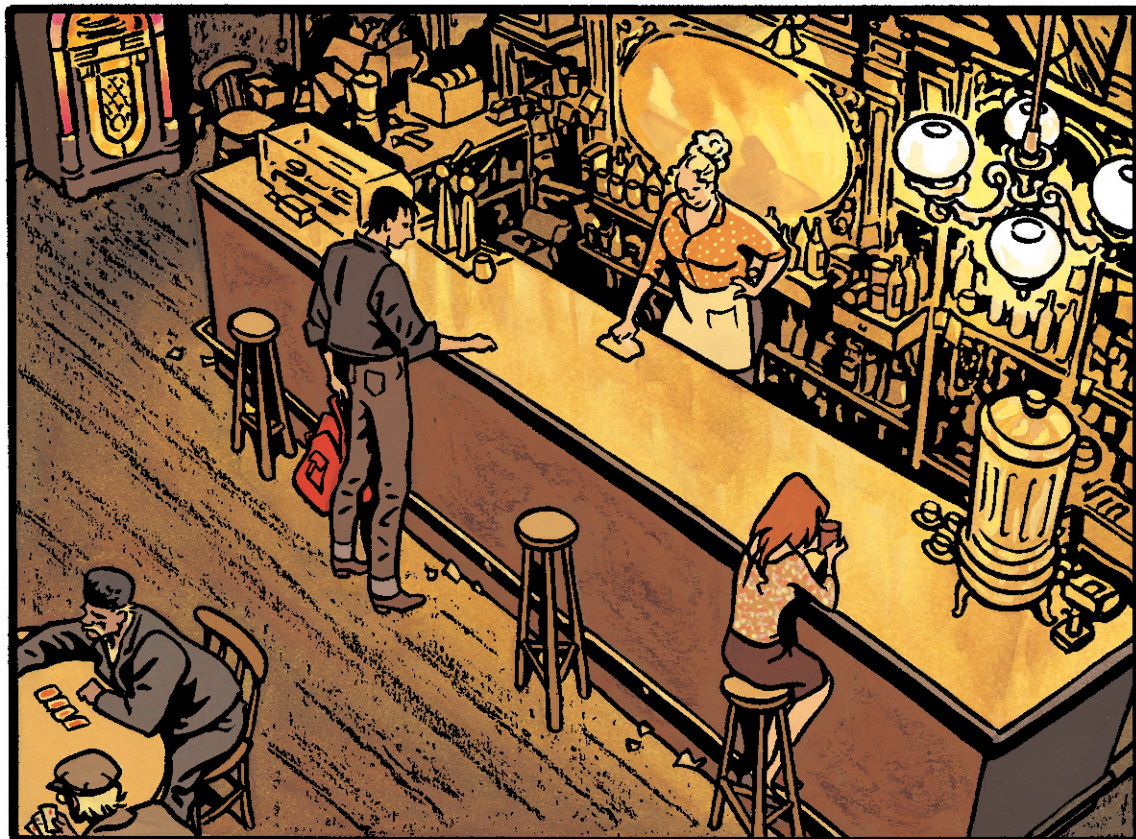
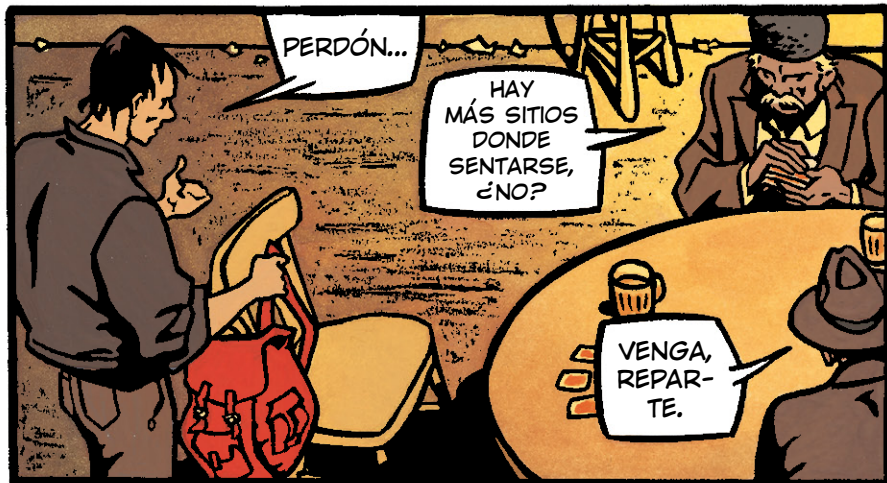


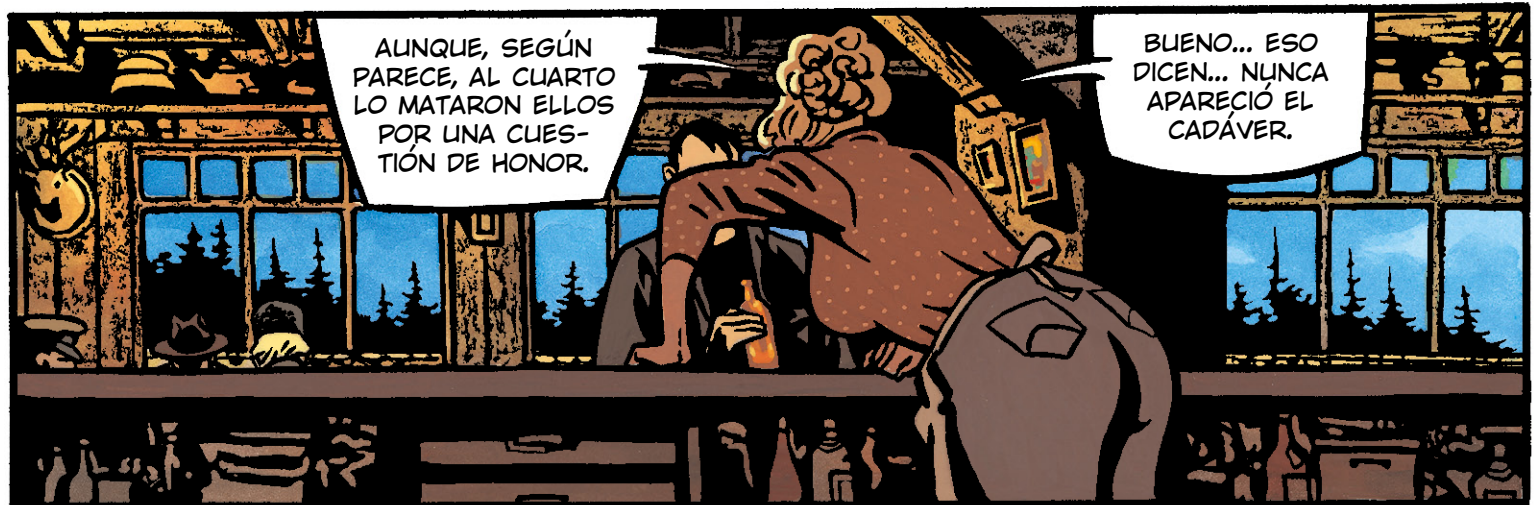
ASTIBERRI

ESAS FLORES MORTUORIAS

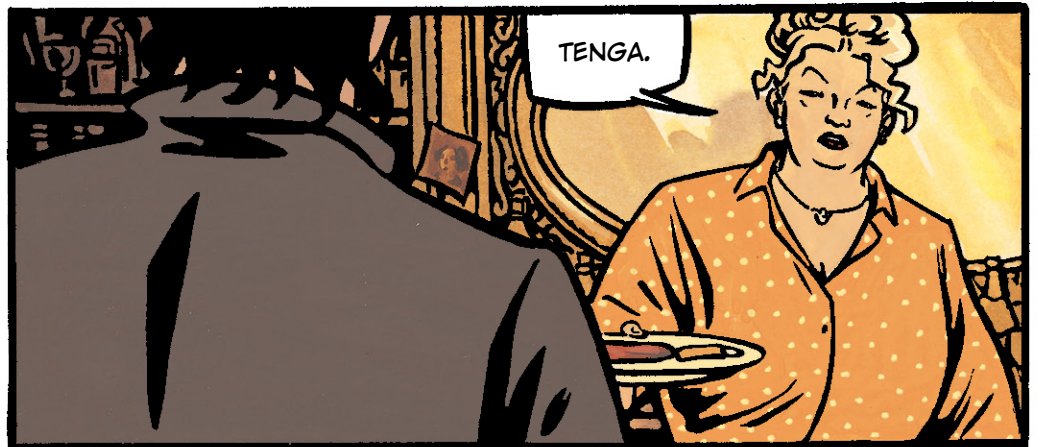


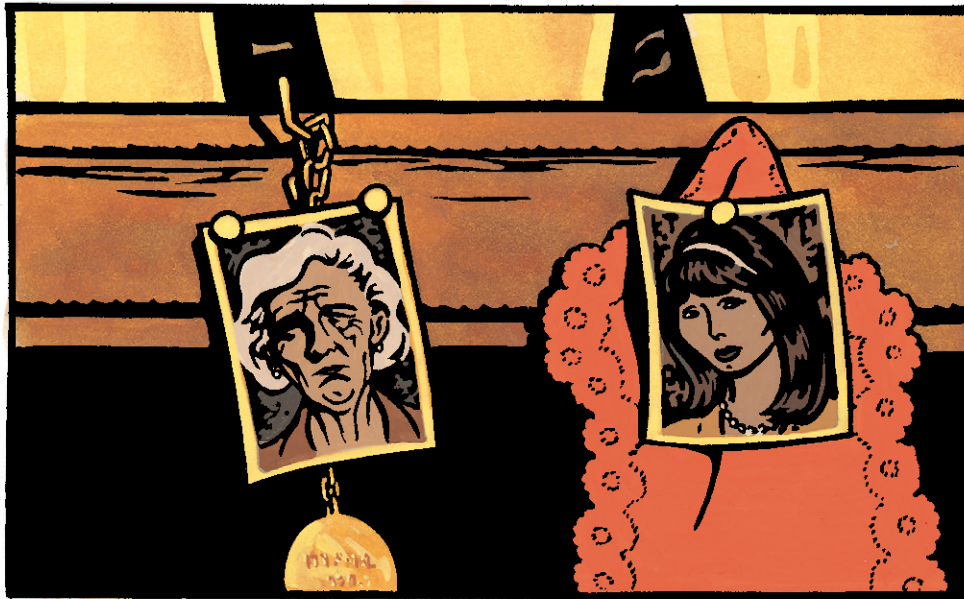


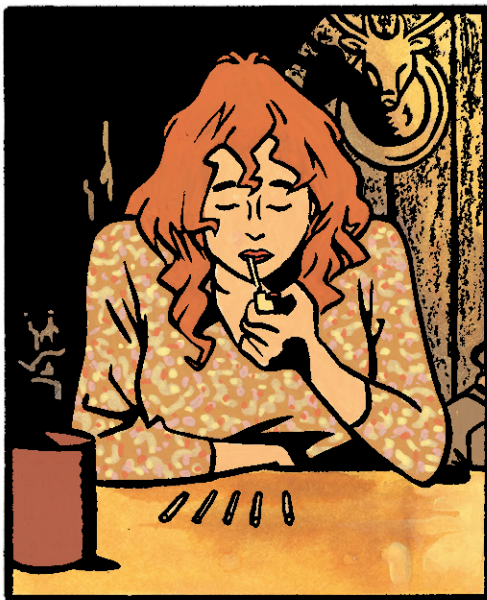


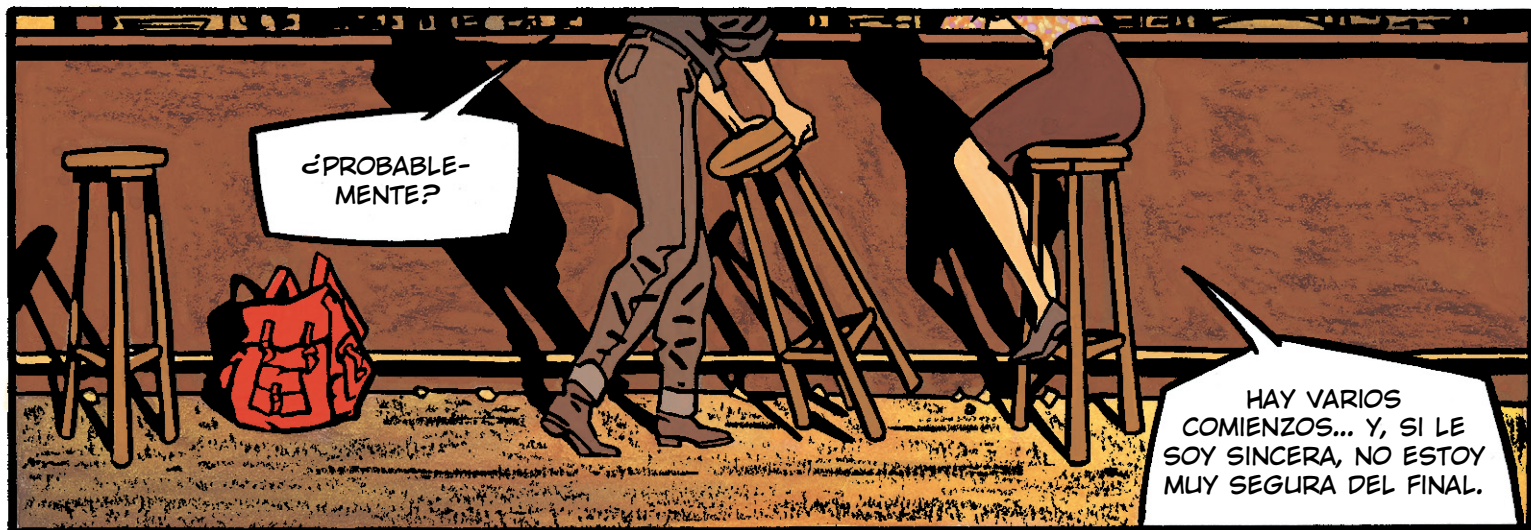












¿PROBABLE-
MENTE?

HAY VARIOS
COMIENZOS... Y, SI LE
SOY SINCERA, NO ESTOY
MUY SEGURA DEL FINAL.



HE OÍDO QUE LE DECÍA
A MI MADRE QUE ES
FOTÓGRAFO. ¿LLEVA
ALGUNA COPIA DE
SU TRABAJO?



SÍ. PERO NO ES
MUY HABIL DES-
VIANDO LA CON-
VERSACIÓN.



¿DE VERDAD
QUIERE CO-
NOCERLA?



¡LAURA!
¿NOS
PONÉS
OTRA?



ESTOS CIGARRILLOS
SON VIEJOS, LLEVAN
VARIOS AÑOS METIDOS EN
ESA LATA. ESTÁN SECOS Y YA
NO TIENEN SABOR.



QUE LLAMAMOS MUGUETE

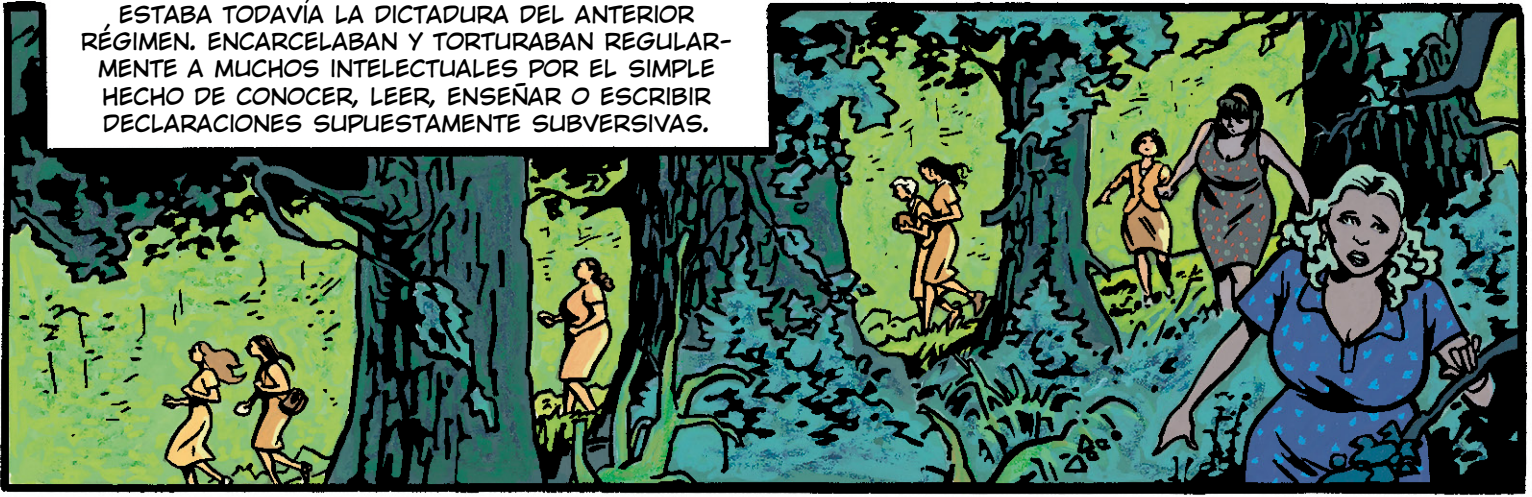


UNO DE LOS COMIENZOS DE LA HISTORIA NACE HACE CINCO AÑOS EN "LA RUTA DE LAS DAMAS"...

ESTA RUTA ES LA QUE SUBE HASTA EL ALBERGUE. LA QUE COGE EL BUS PARA LLEGAR HASTA AQUÍ. CONECTA LA CÁRCEL, QUE ESTÁ A CUATRO KILÓMETROS DE AQUÍ, CON EL CUARTEL MILITAR AL OTRO LADO DEL VALLE.



ESTABA TODAVÍA LA DICTADURA DEL ANTERIOR RÉGIMEN. ENCARCELABAN Y TORTURABAN REGULARMENTE A MUCHOS INTELLECTUALES POR EL SIMPLE HECHO DE CONOCER, LEER, ENSEÑAR O ESCRIBIR DECLARACIONES SUPUESTAMENTE SUBVERSIVAS.



TODOS LOS DÍAS, UN CAMIÓN TRASLADABA A TRES, CUATRO O CINCO PRISIONEROS DESDE LA CÁRCEL HASTA EL CUARTEL PARA TORTURARLOS.



Y POR LA TARDE, HACÍA EL TRAYECTO EN SENTIDO INVERSO.



EN CIERTOS LUGARES, "LA RUTA DE LAS DAMAS" TIENE MUCHA PENDIENTE. EL CAMIÓN CIRCULABA LENTAMENTE POR LAS CURVAS Y LA INCLINACIÓN.



ELLAS VENÍAN POR ESO, SE PONÍAN GUAPAS POR ELLOS, POR ESOS HOMBRES QUE TENÍAN OCASIÓN DE DISTINGUIR UN MINUTO O DOS DURANTE ESOS TERRIBLES MOMENTOS EN LOS QUE SEGUÍAN MANTENIENDO LA ESPERANZA...

