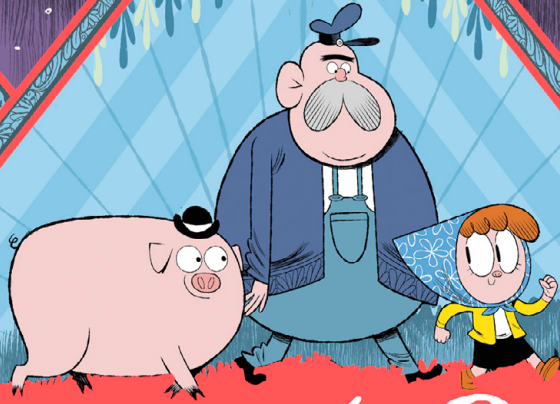



PACO SORDO



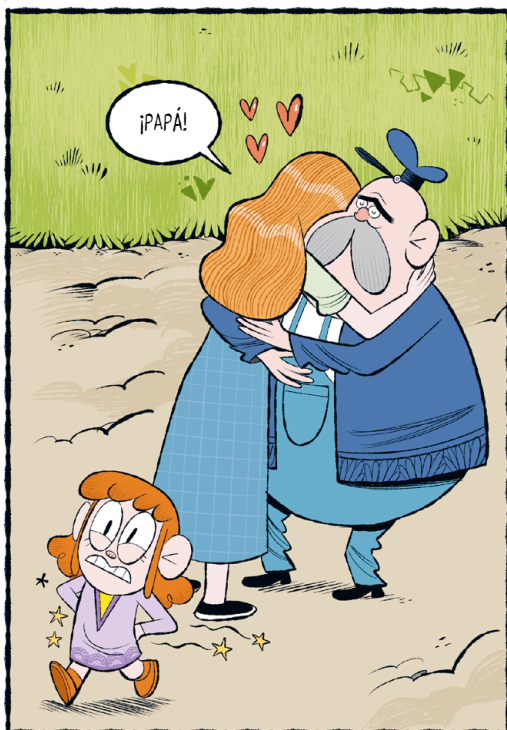
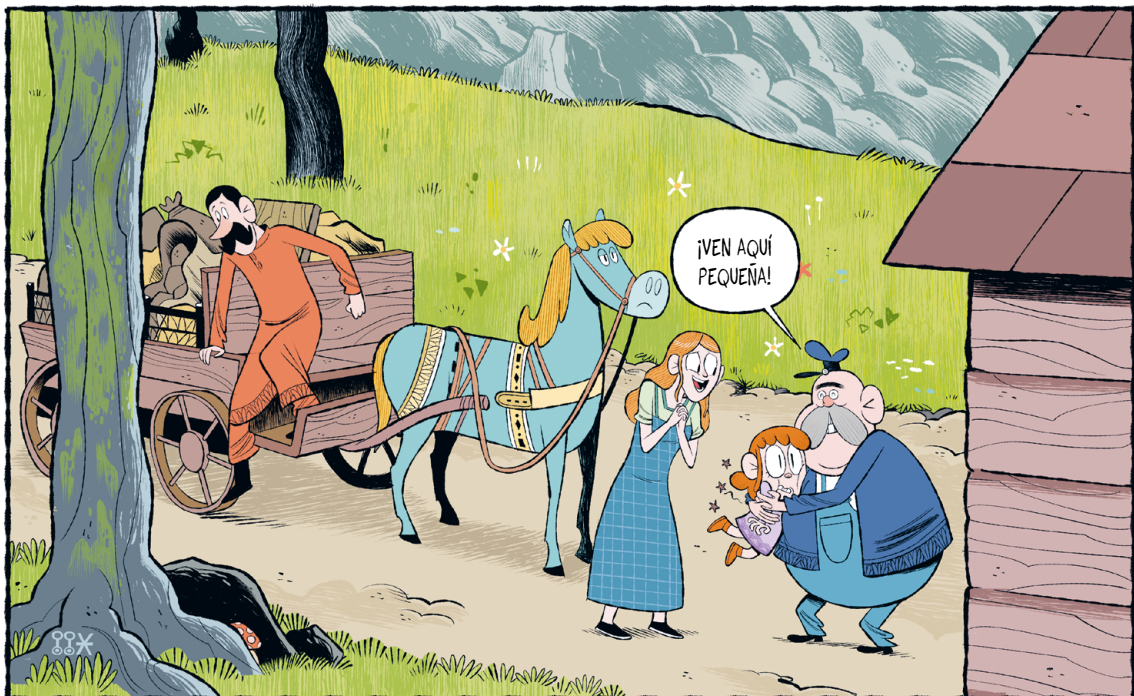
# El Bosque de OReka

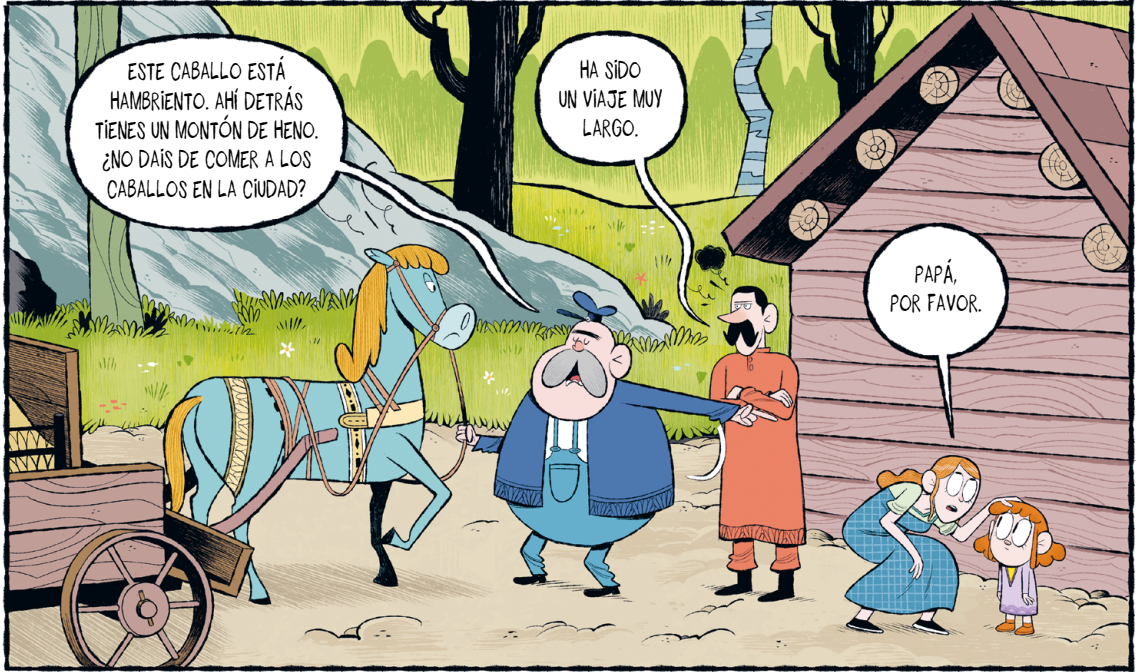


astiberri

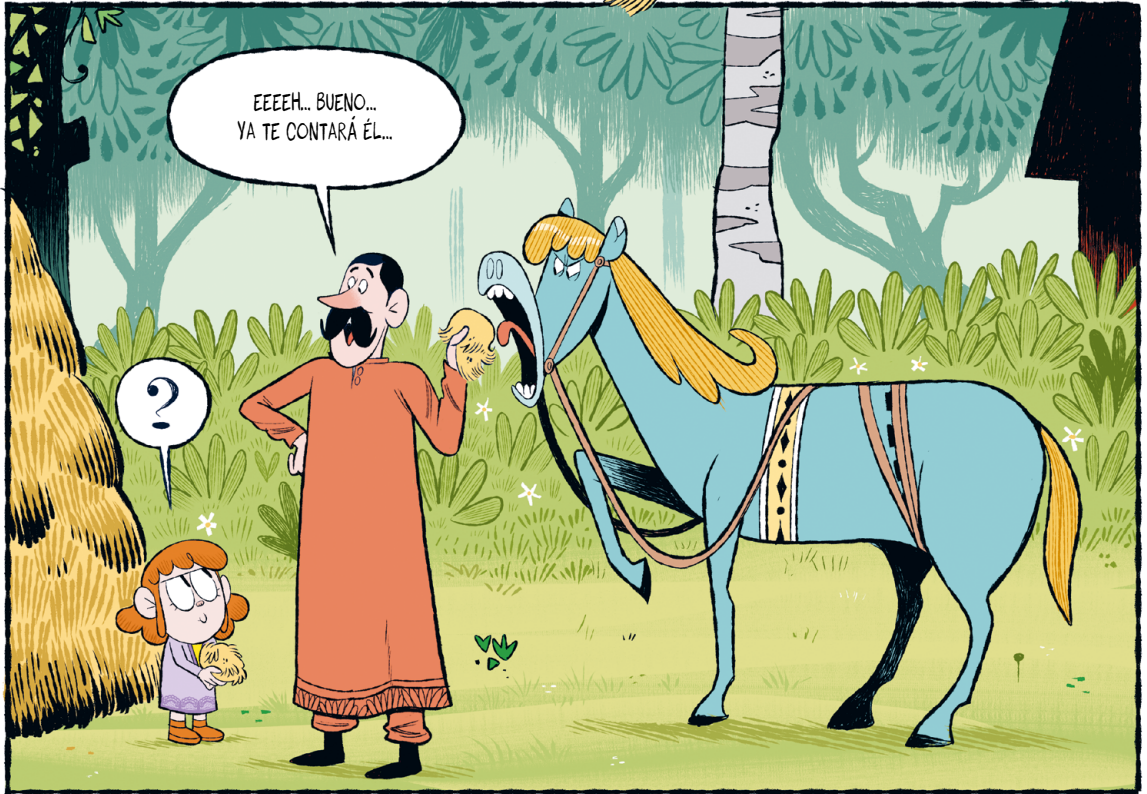


¡OH, PERO MIRA  
LA PEQUEÑA HANNAH!  
¡CÓMO HA CRECIDO!

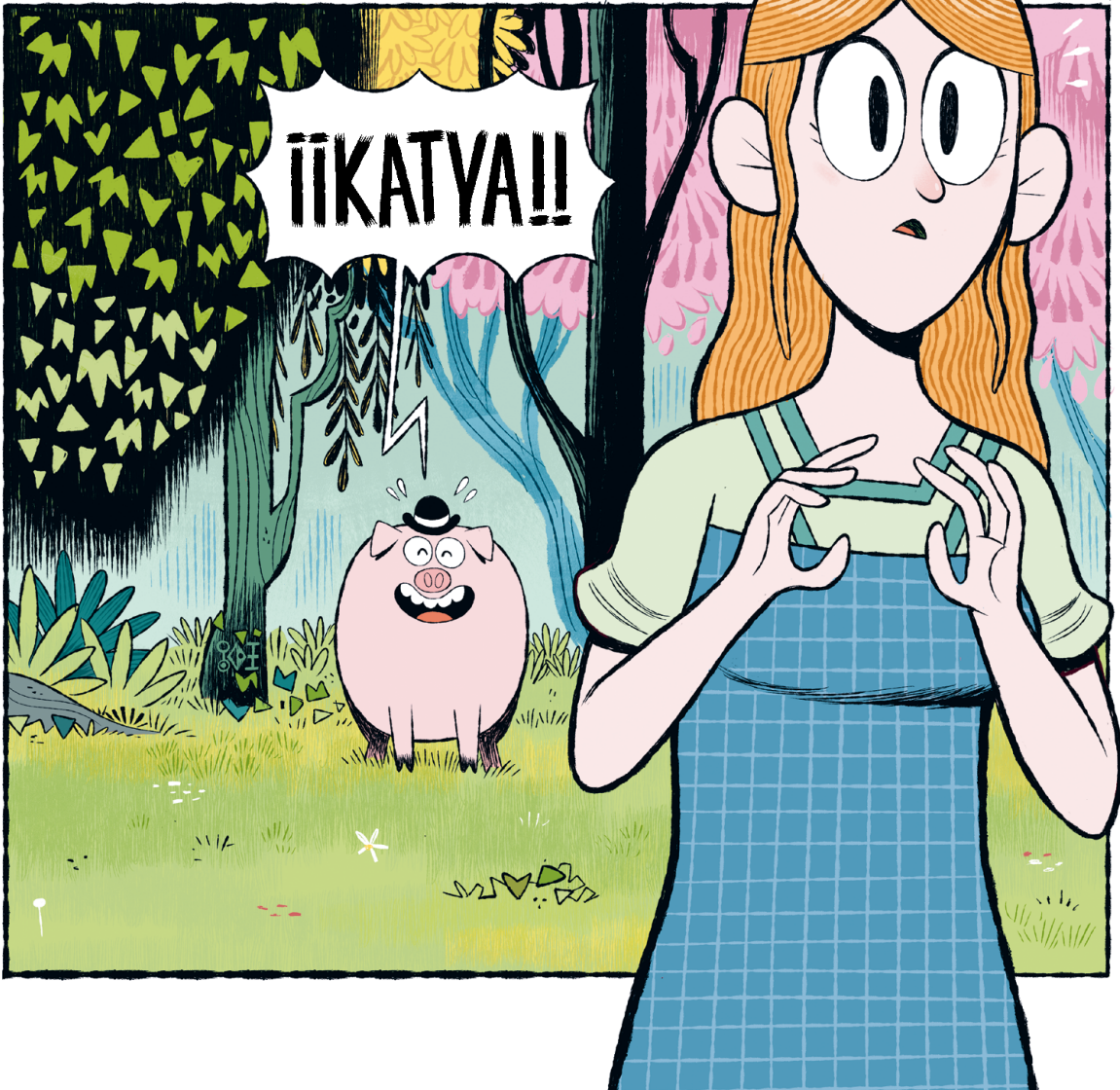
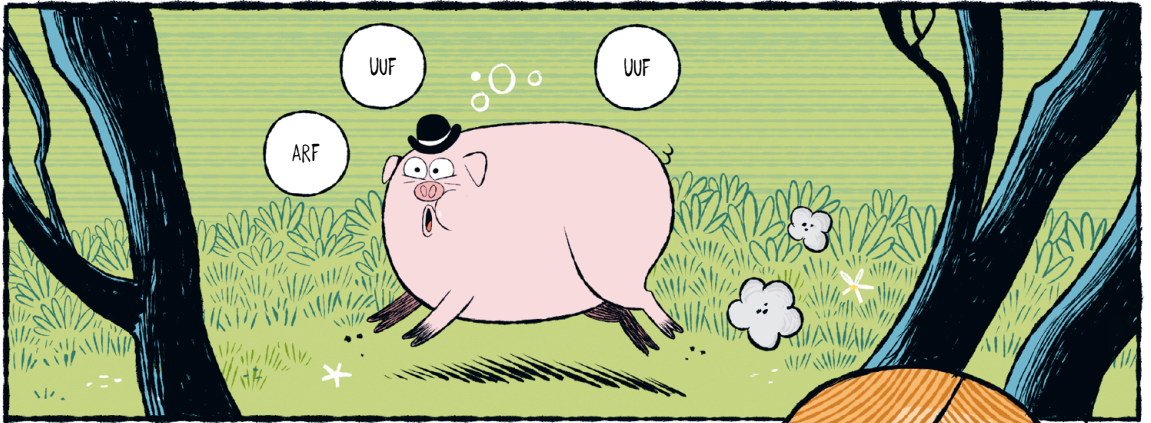


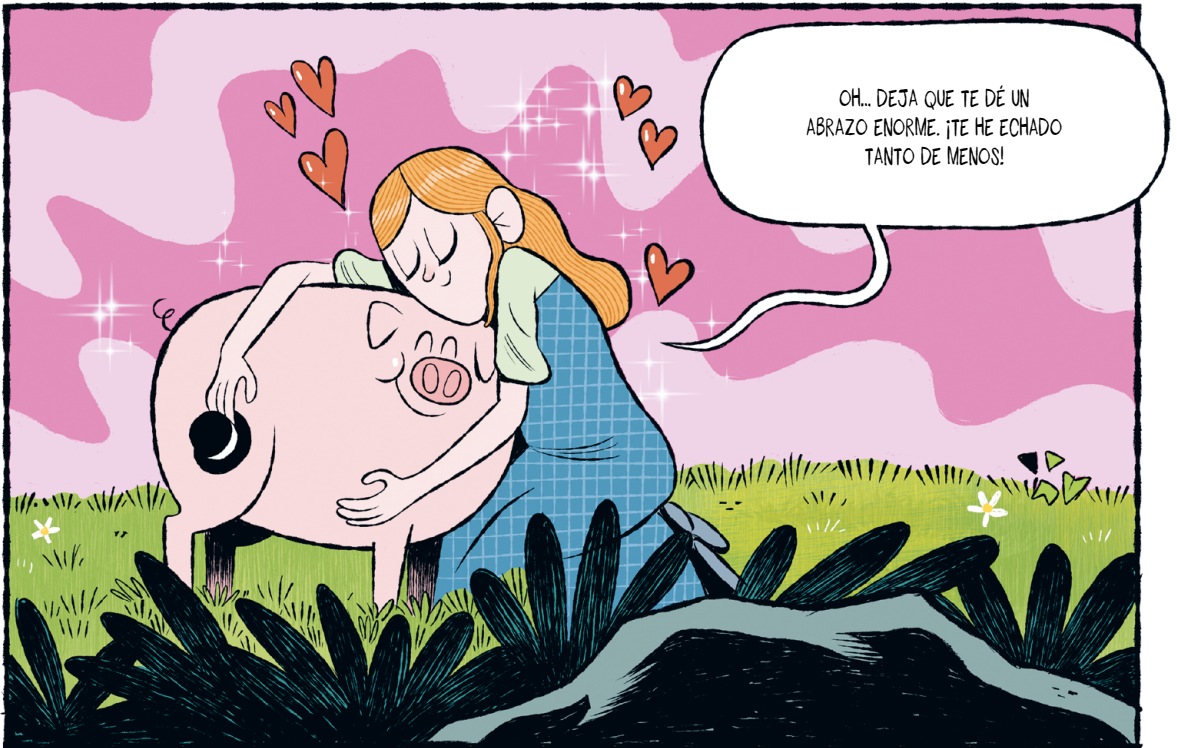














¿CÓMO ES ESO DE QUE NO TE QUEDAS NI A COMER?  
PERO SI ACABAS DE LLEGAR.

YA ME GUSTARÍA, PERO, SI QUEREMOS  
LLEGAR ANTES DE QUE ANOCHEZCA,  
TENEMOS QUE SALIR AHORA MISMO.



CUANDO ACABE EL VERANO Y HAYAMOS TERMINADO  
DE CONSTRUIR LA NUEVA CASA, VENDREMOS A RECOGER A HANNAH  
Y NOS QUEDAREMOS AQUÍ A COMER. ¡LO PROMETO!



¿Y ROLAND?  
NO VA A VENIR A SALUDARME,  
¿VERDAD?

