

PIQO-PIQO Y EL ESPANTOSO CALAMAR GIGANTE DE INDUCHINA

LUCAS FERREYRA



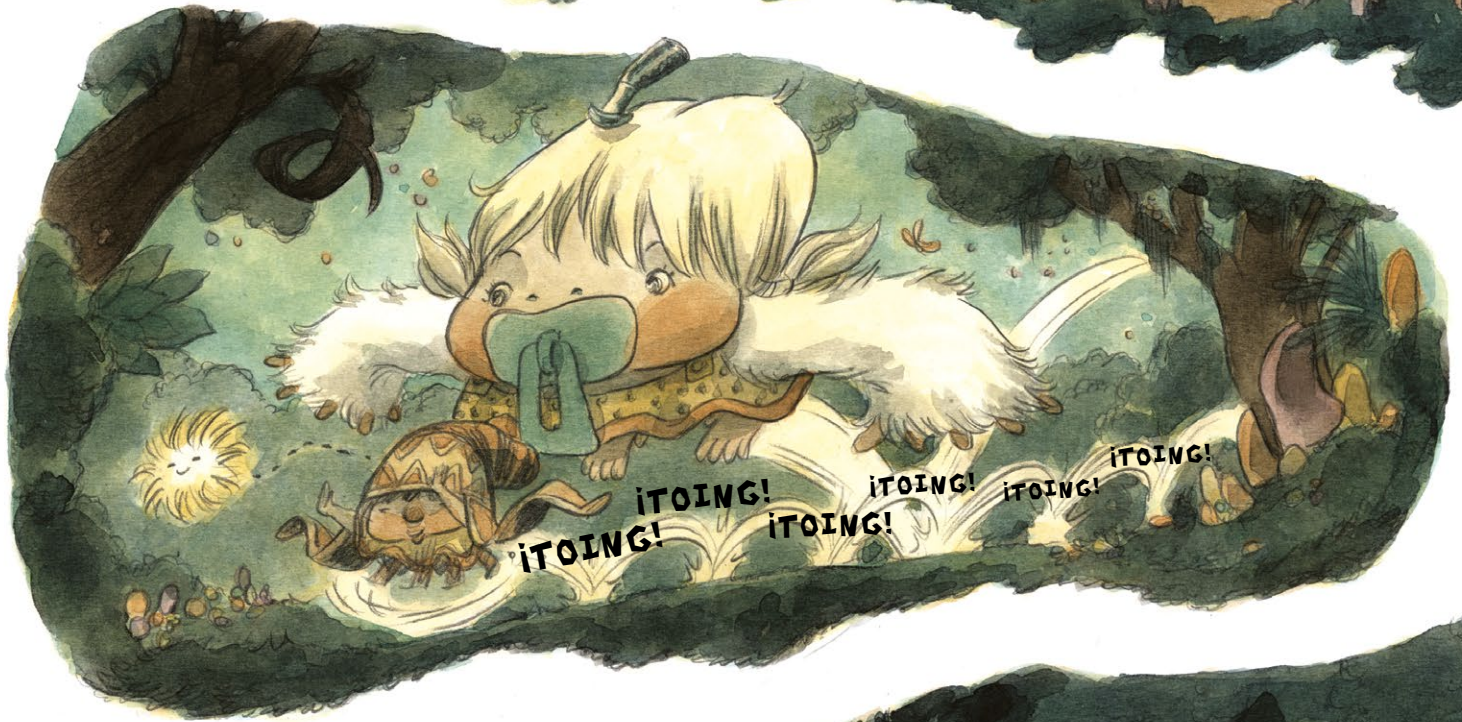
astiberri





CAPÍTULO 1

**UNA ISLA LLENA
DE SORPRESAS...
¡SORPRESAS
CON DIENTES!**





ITROM!
ITROM!

ITROM!
ITROM!
ITROM!



ICRAC!

ICRAAAC!



BLAM



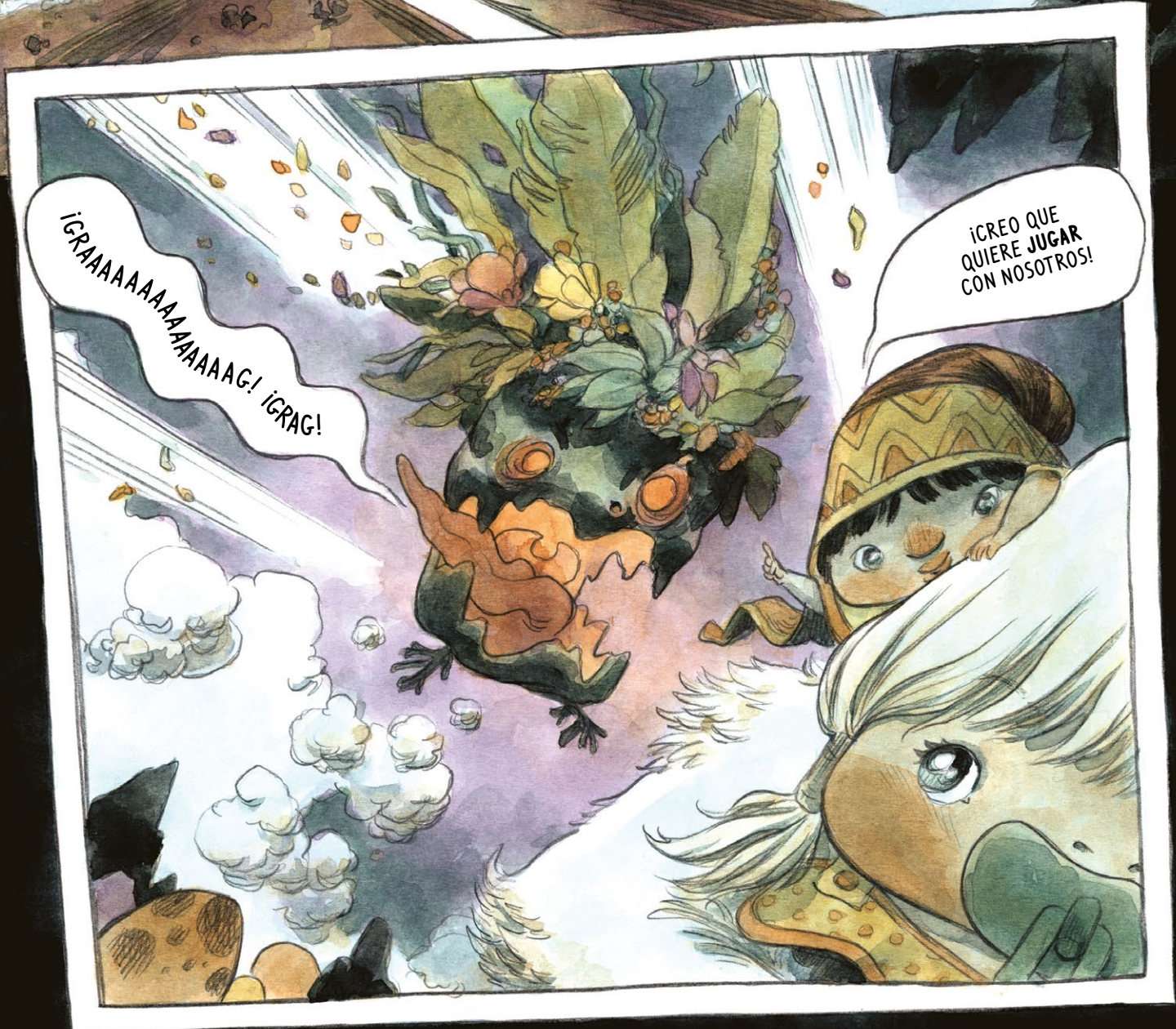








BLAM



¡GRRAAAAAAAAAAAAAAG! ¡GRAG!

¡CREO QUE QUIERE JUGAR CON NOSOTROS!

¡JA, JA! ¡QUÉ DÍVER!

¡TOING!

?

¡BLL-BLL-BLL-BLL-BLLH!

¡TROM! ¡TROM! ¡TROM!

¡OH! ¡ERES SUPERRÁPIDO!

¡GU!

¡TROM!

¡TROM!

¡TROM!

¡TROM!

¡TROM!

¡TOING!

¡PLAF!



PLAF

PLAF

¡JA, JA!



TIQUI
TIQUI
TIQUI
TIQUI



TIQUI
TIQUI
TIQUI

¡ERES UN MONSTRUO
MUY GRACIOSO!



CRUNCH

¡¡¡CUCÚÚ!!!

¡GU,
GAAA!

??
??
??



¡EPA!



¡AH!

¡AQUÍ
ESTÁ!

¡CUIDADO!

¡BLAM!

¡GU!

¡PLAF!

¡CRAC!

¡GRAM!

TONG TOIM TOIM

¡NO TE PREOCUPES,
LA LUCIENAGA
ESTÁ BIEN!





ESTA ES LA LEYENDA DE DOS HERMANOS CON UNA PASIÓN MUY ESPECIAL POR... ¡MONSTRUOS!



¿EN SERIO? PERO LOS MONSTRUOS SON TAN...

¡MONSTRUOOSOS!

SÍ, PERO DEJA QUE TE CUENTE...



NUESTROS AMIGOS SE LLAMAN
PIQO-PIQO Y BE-BÉ YETI, Y VIVEN EN
UNA ISLA MUY MISTERIOSA...

¡LA ISLA IMPOSIBLE!

ESTE ES
EL ÚNICO LUGAR
DEL MUNDO EN DONDE
A VECES, SI SE TIENE
SUERTE, SE PUEDE VER
EL SOL DELANTE
DE LAS NUBES.



EN ESTA ISLA HAY PIRATAS
RETIRADOS, MITOS VIVIENTES
Y ALGUNOS MONSTRUOS...

...¡ADEMÁS DE UN FABULOSO
TESORO ESCONDIDO Y UN
HONGUITO MUY SIMPÁTICO!

¡Y UN CACTUS!

ÁRBOL FAMILIAR

PIQO-PIQO Y BE-BÉ
YETI DESCENDEN DE UNA
LARGA LISTA DE DIOSES,
MONSTRUOS, GUERREROS
Y TAMBIEN DE GENTE
ABSOLUTAMENTE
NORMAL.

BE-BÉ YETI

PIQO-PIQO

PA-PO-TE


MA-MÁ PIRATA

EL GRAN PIRATA

ABUELO-TE

NO-NA MONO-NA





ESTA MEZCLA HIZO QUE
NACIERAN CON CARACTERÍSTICAS
UN POCO FUERA DE LO COMÚN.
¡SON ALGO ASÍ COMO UNOS NIÑOS
SUPERINCREDIBLES!

...PERO TODO ESTO NO DEJA DE SER UNA LEYENDA, UNA HISTORIA QUE NO TIENE NADA QUE VER CON LA REALIDAD...

¿O SÍ?

¡SÍ!

¡LA ISLA IMPOSIBLE EXISTE!

Y OS DIGO MÁS, VUESTRA MAJESTAD...





¡YO PUEDO DECIROS DÓNDE ENCONTRARLA!

¡IMPOSIBLE!



EXACTO. ESE ES EL NOMBRE, VUESTRA MAJESTAD: ISLA IMPOSIBLE.



ME REFIERO A QUE NO ES POSIBLE ENCONTRAR LA ISLA IMPOSIBLE.



¡NUNCA NADIE HA LOGRADO ESA HAZAÑA! ES...