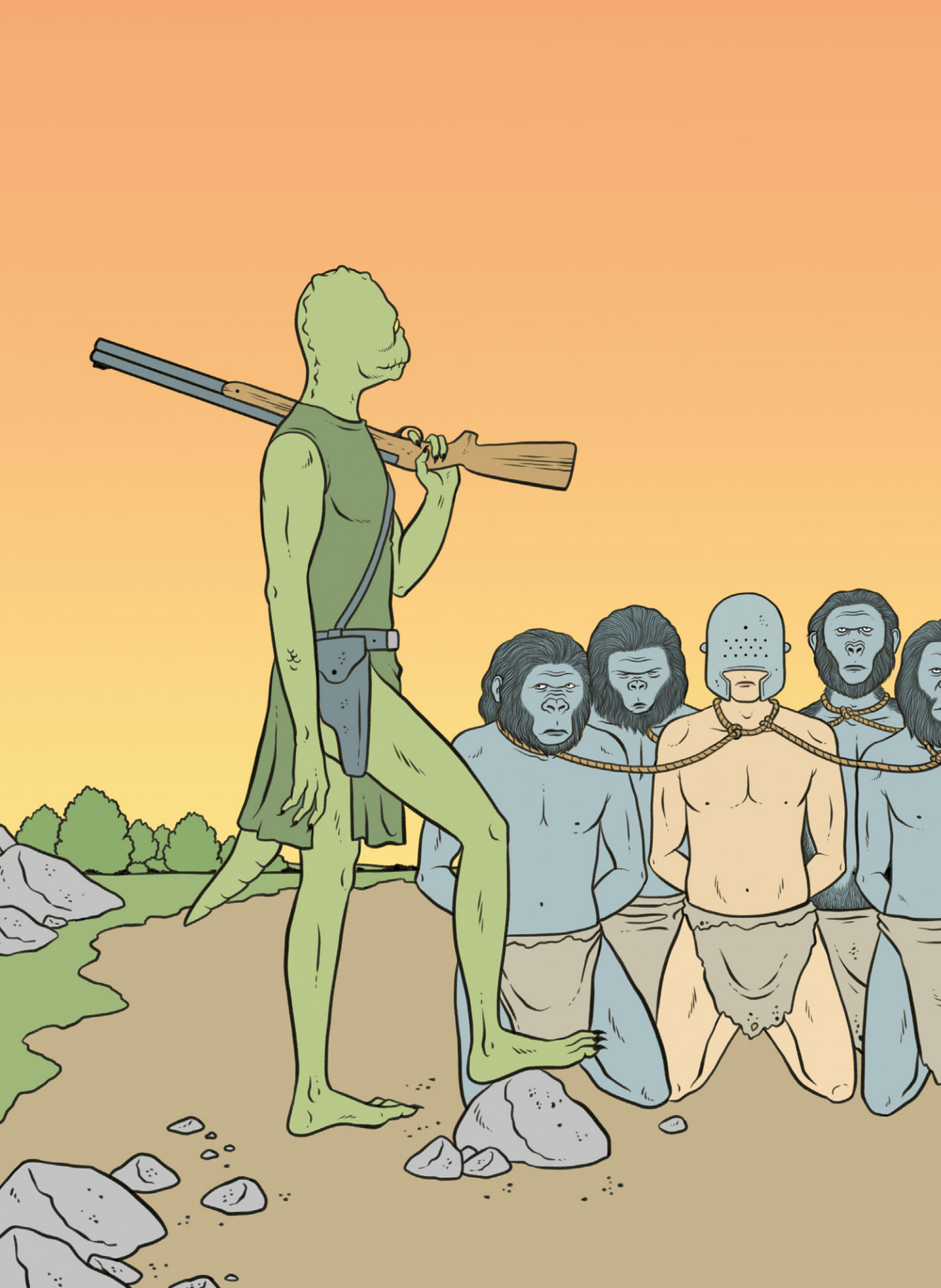




**FUEGO DE
BENGALA
DAVID SANCHEZ**

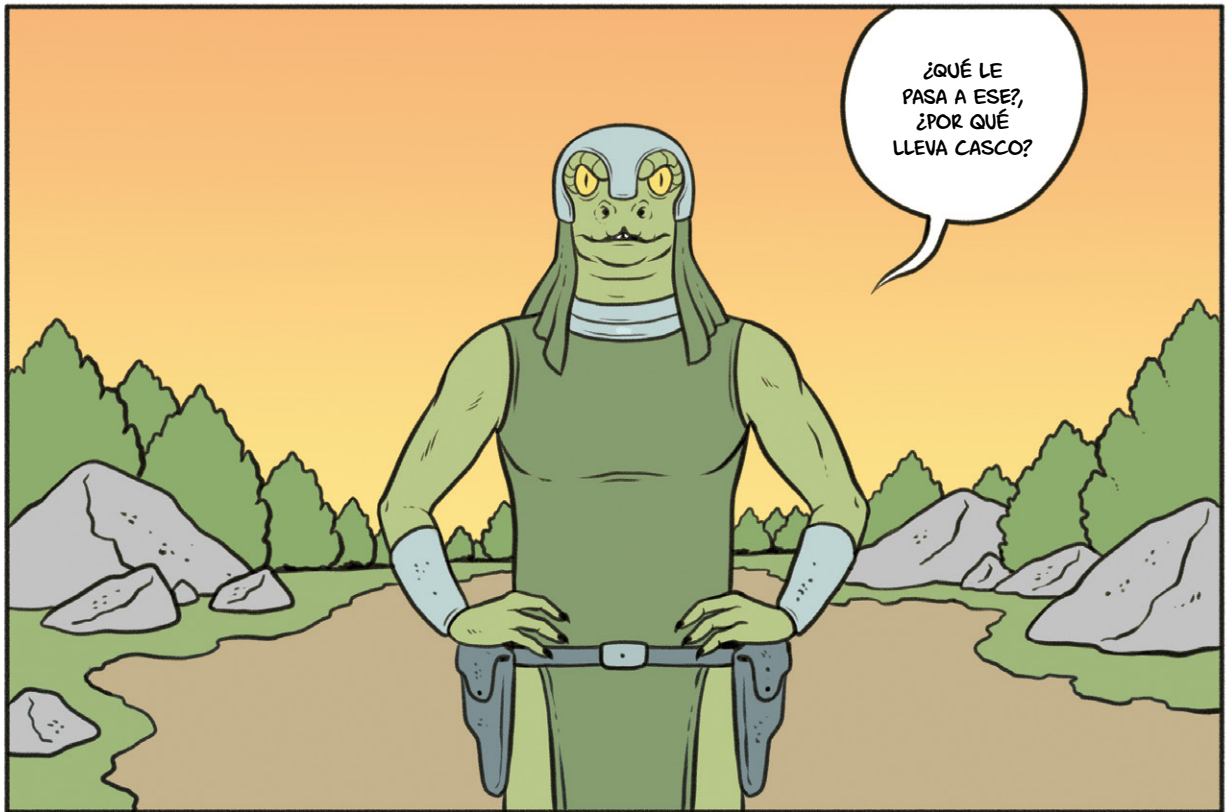
ASTIBERRI







¡EH, VOSOTROS!
ESPERAD UN
MOMENTO...



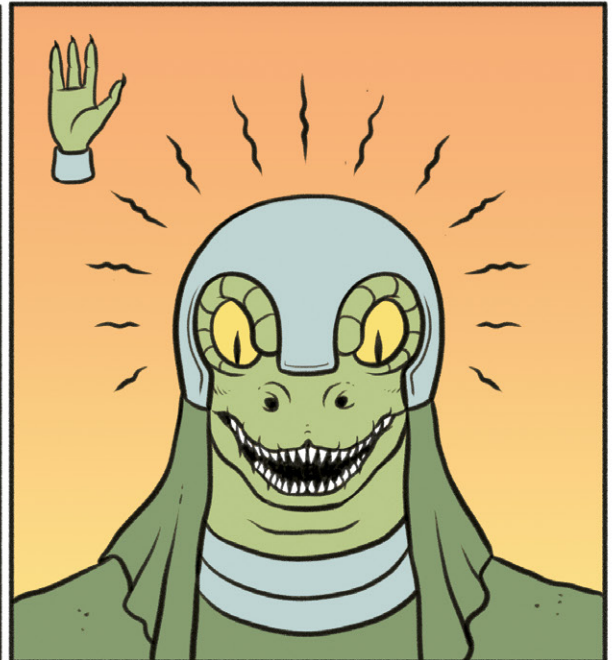
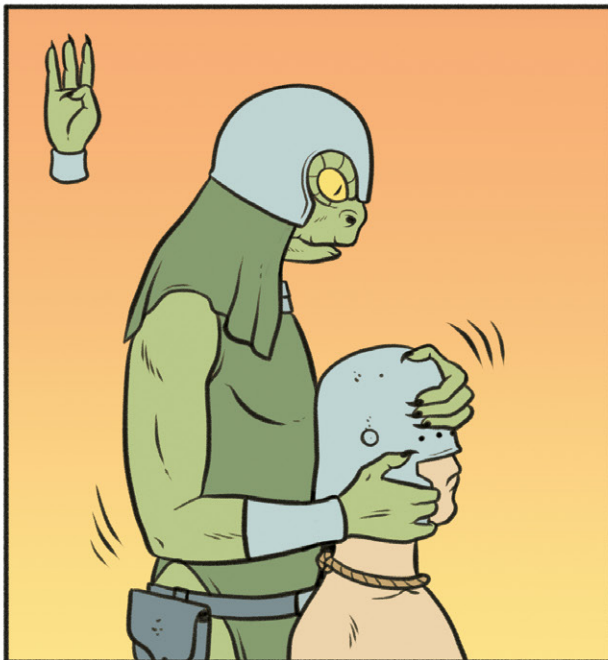
¿QUÉ LE
PASA A ESE?,
¿POR QUÉ
LLEVA CASCO?

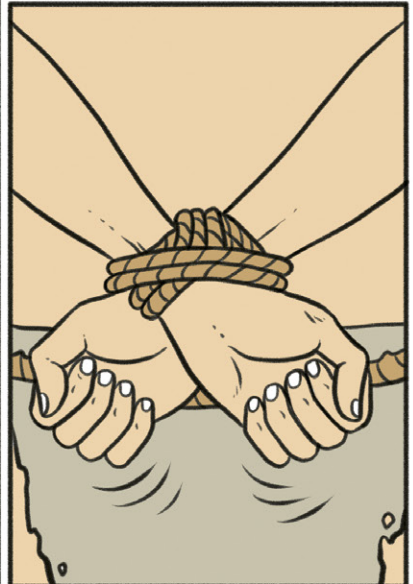
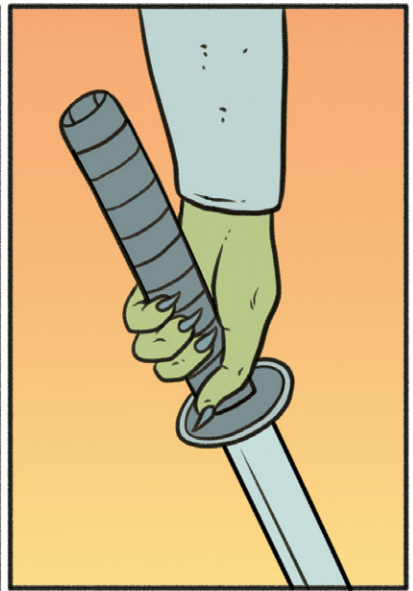
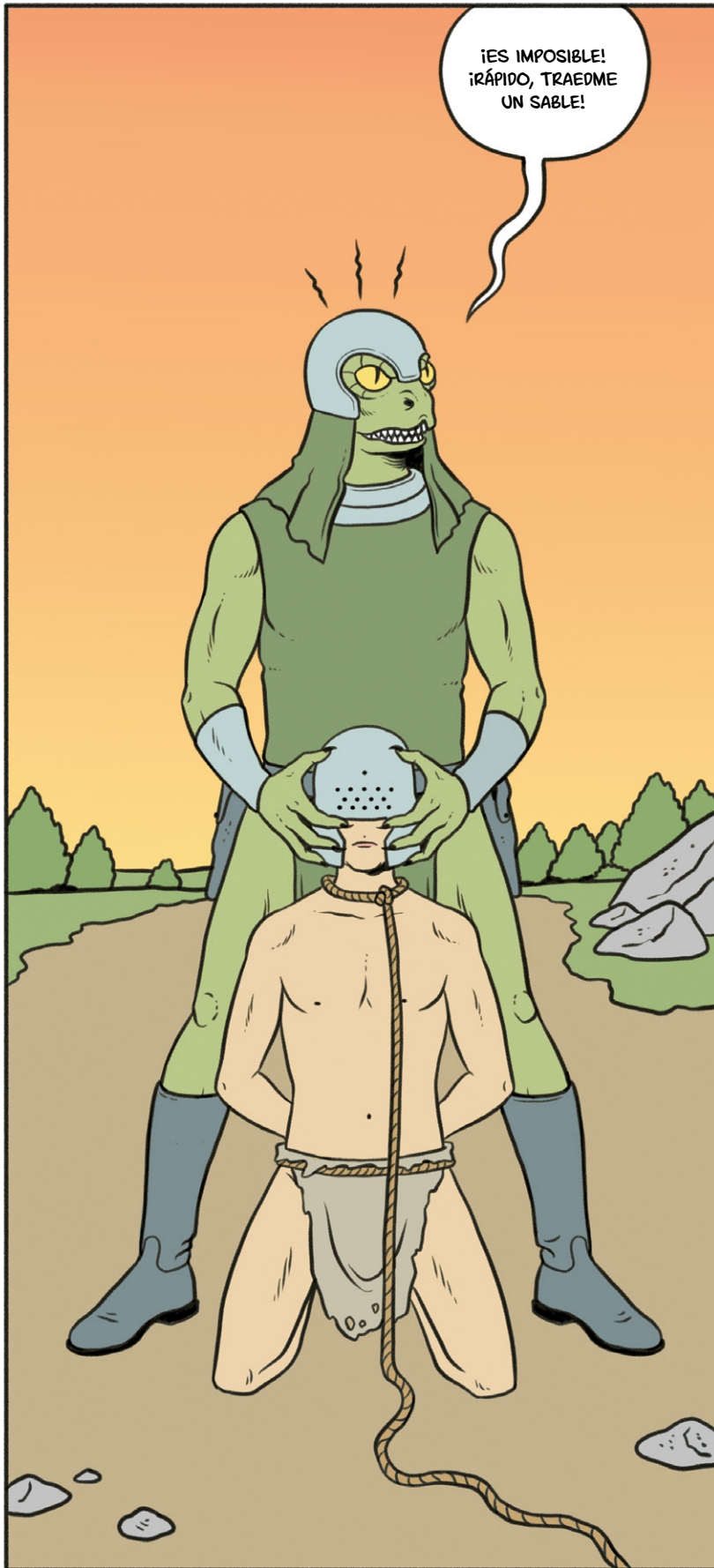


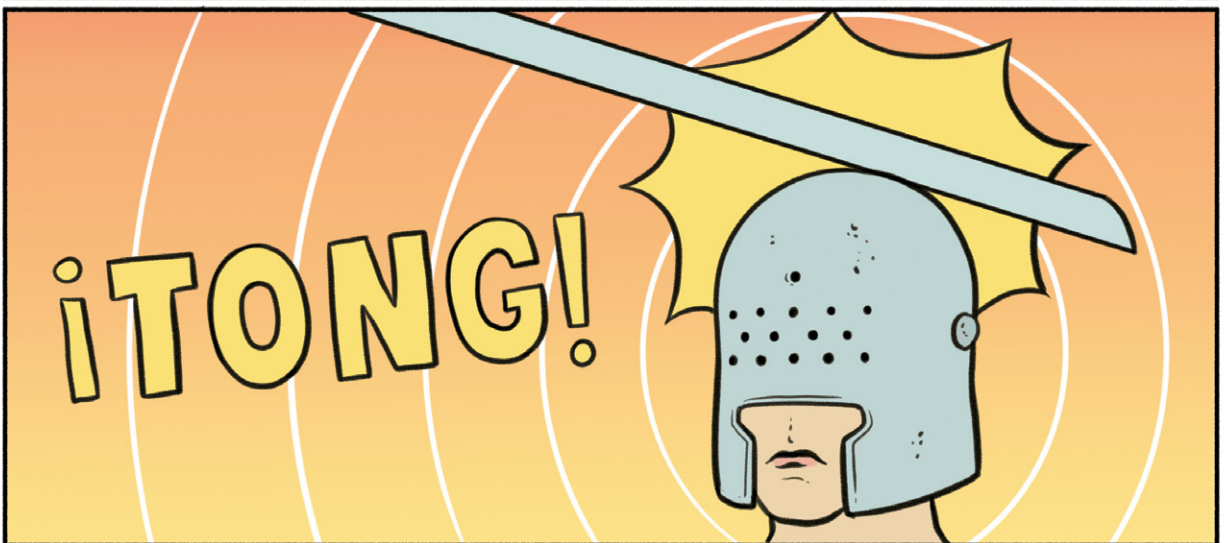
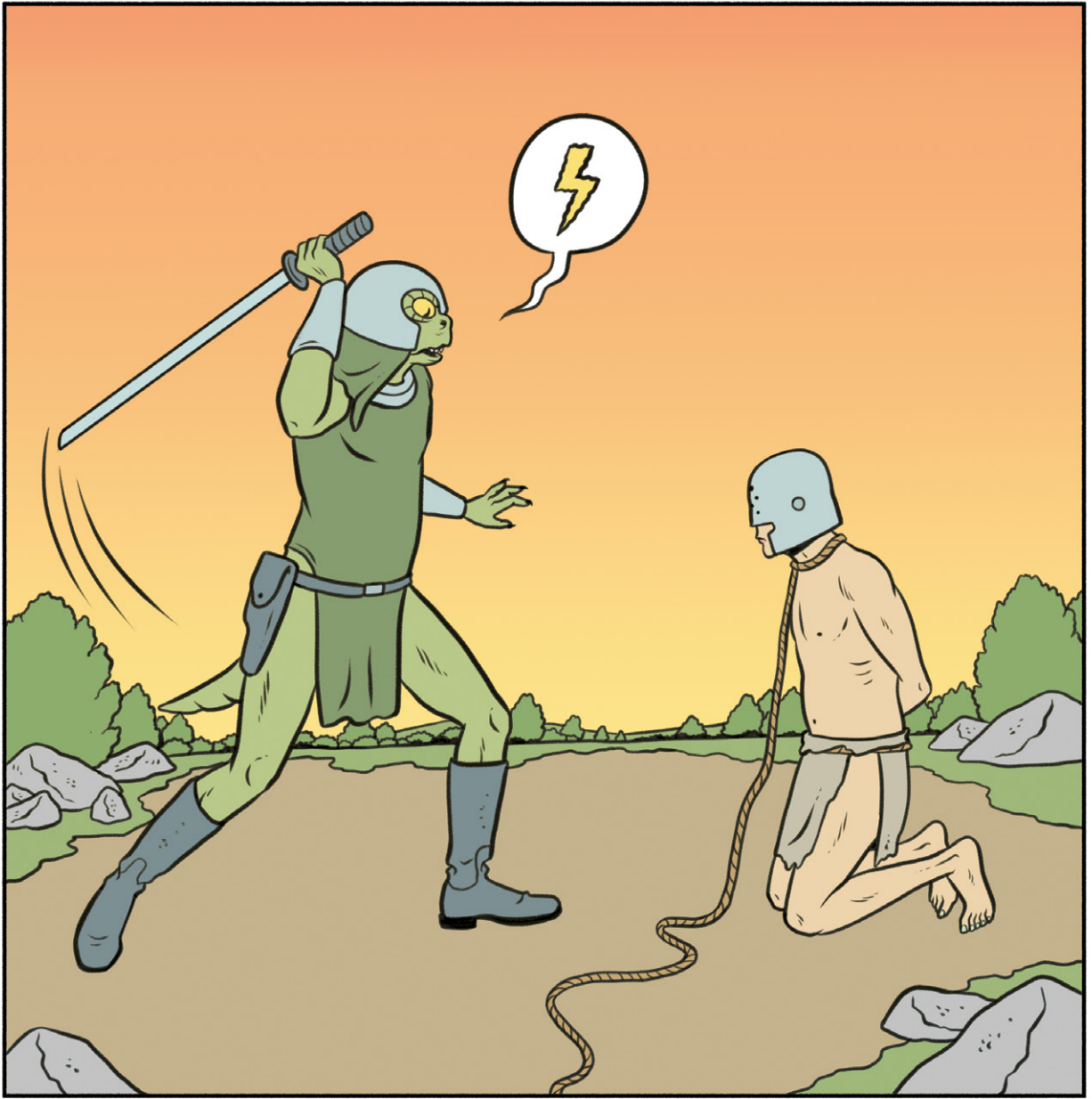
NO LO
SABEMOS,
SEÑOR, LO
ENCONTRAMOS
ASÍ.

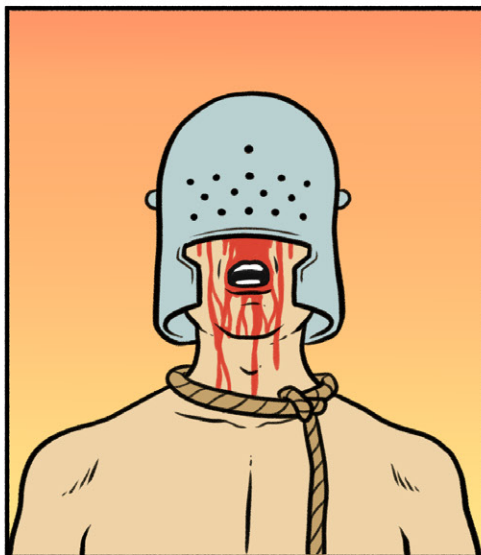
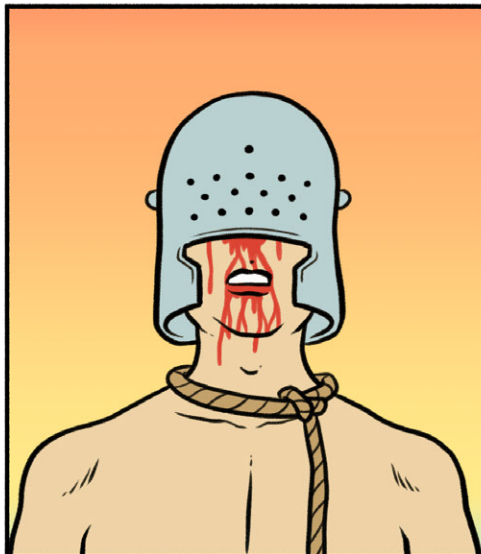


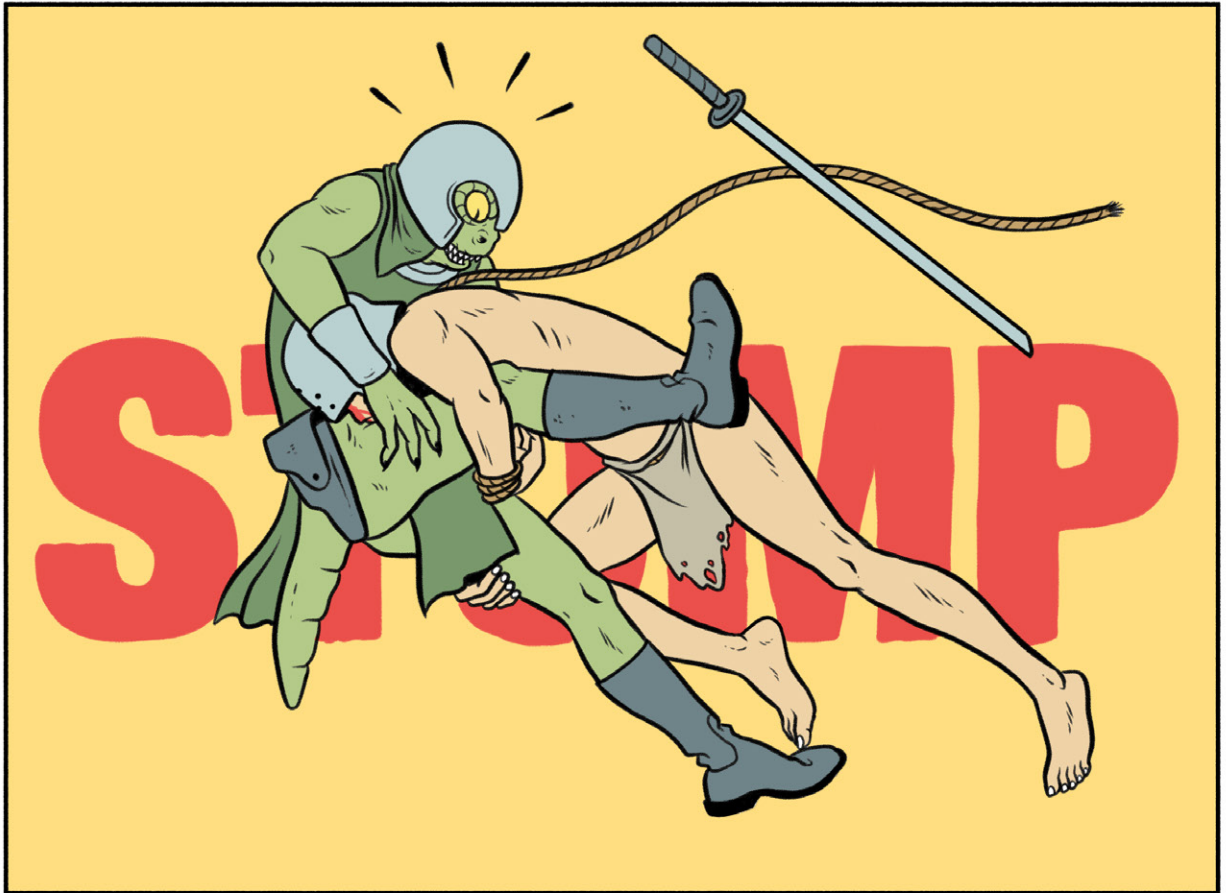
INTENTAMOS
QUITÁRSELO,
PERO LO TIENE
PEGADO A LA
CABEZA.



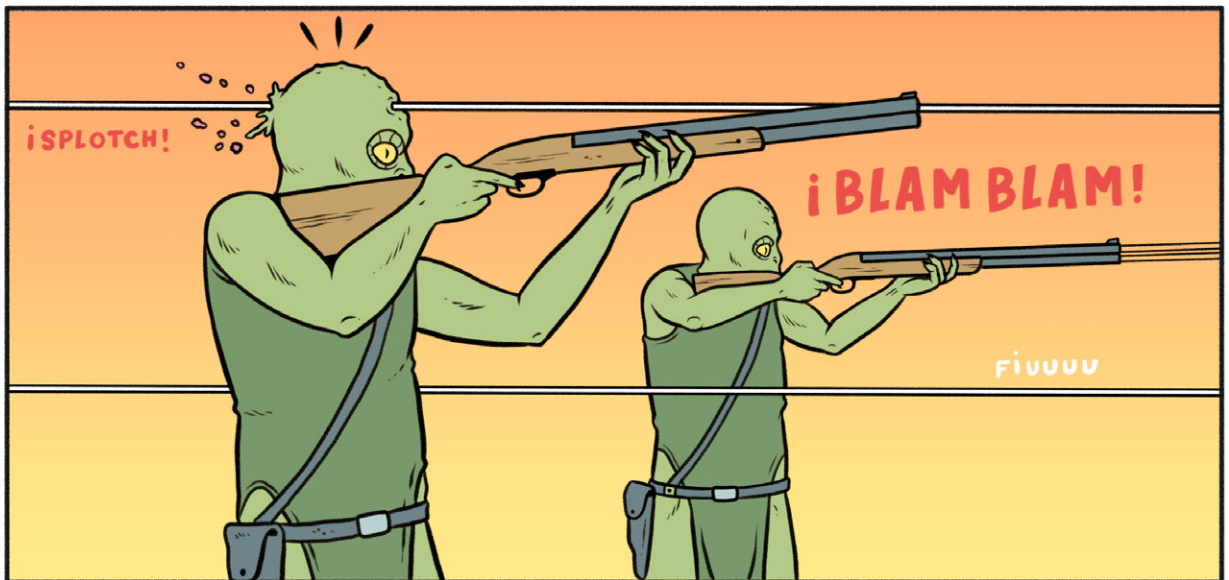
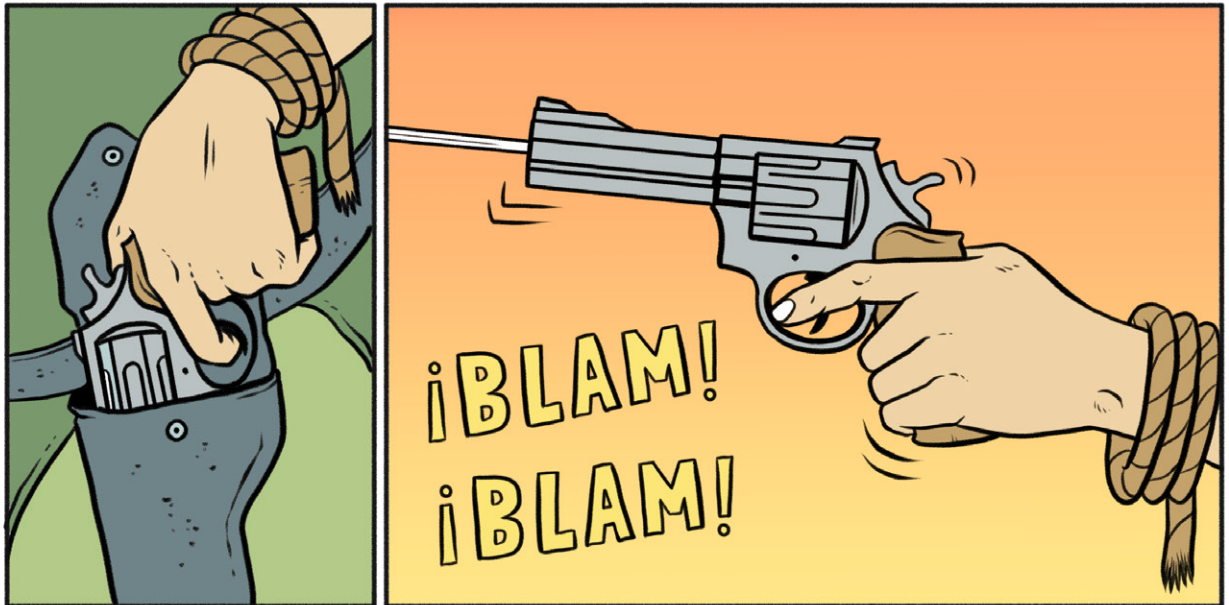
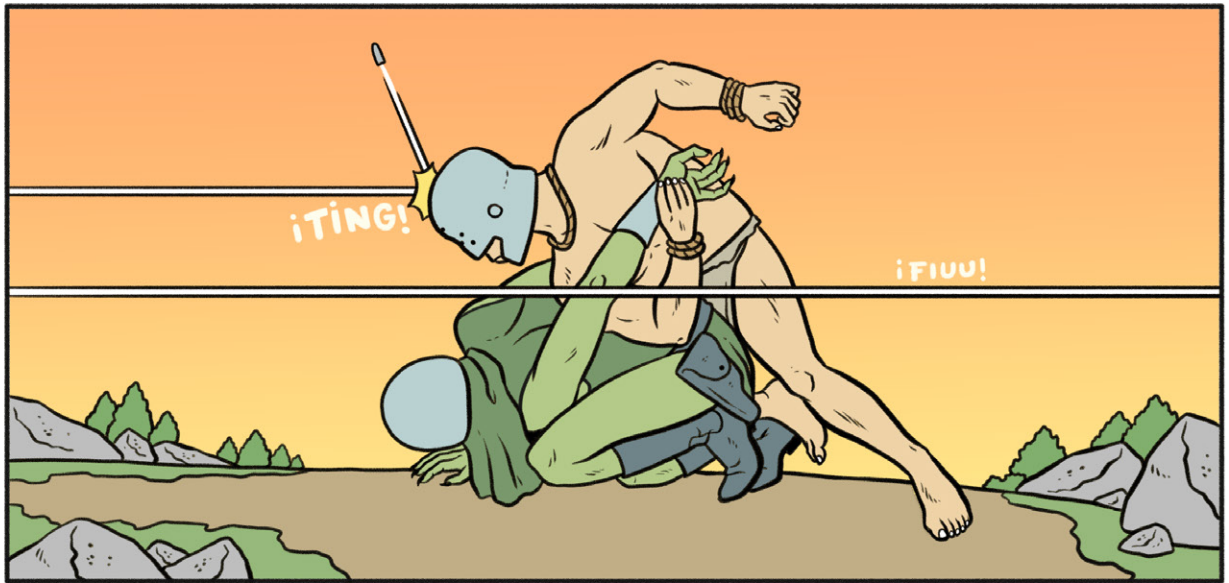








iBLAM!
iBLAM!

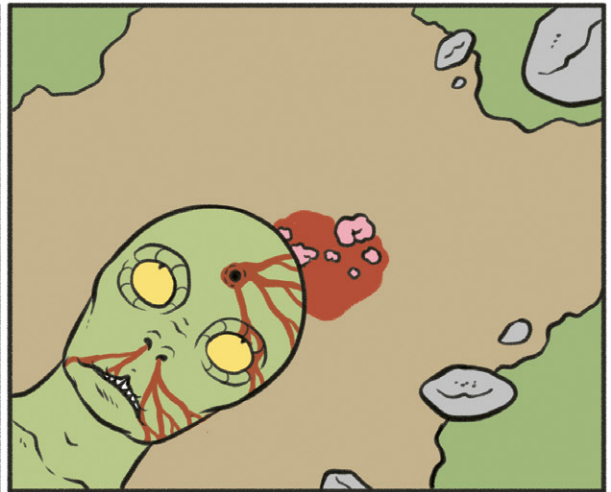
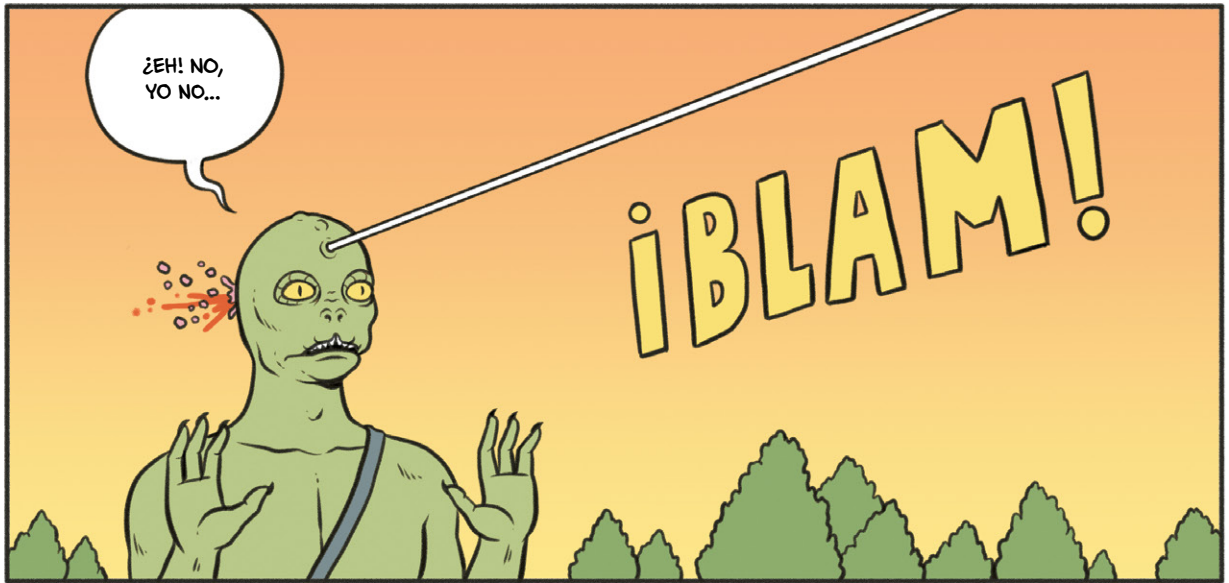




¡ALTO EL FUEGO!
¡ALTO EL FUEGO!
¡¡DEJA DE DISPARAR,
IDIOTA!!



¿DÓNDE ESTÁ
LA ENTRADA AL
SIGUIENTE NIVEL?



¡HABLA DE UNA VEZ,
SERPIENTE DEL
DEMONIO!



¡CLIC!

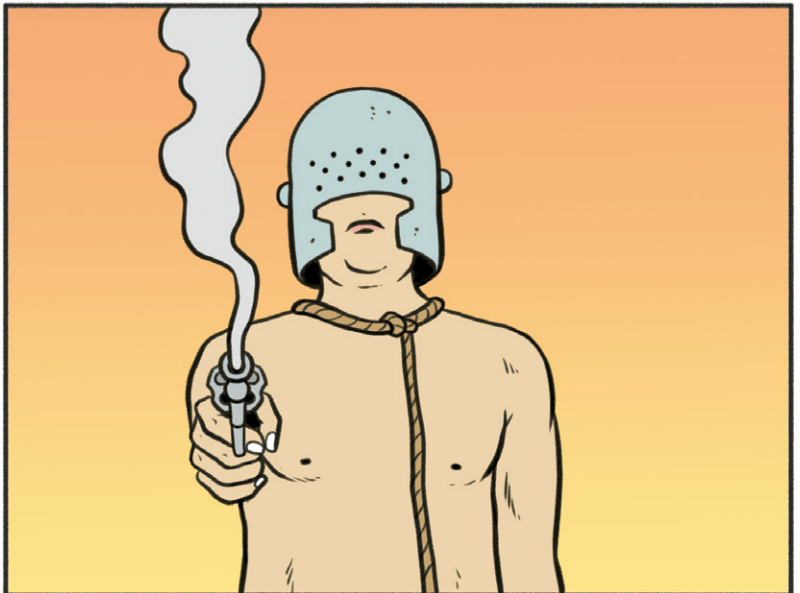
ES UN TÚNEL PEQUEÑO
QUE ENTRA EN LAS ROCAS,
UNA ESPECIE DE TUBO...



...ESTE SÍMBOLO ESTÁ
PINTADO EN LA PIEDRA
PARA INDICAR EL CAMINO...



¡BLAM!



ESA MISMA
NOCHE...





