



El Maestro Yan y el Kung-fu de los emprendedores presentan:

ÉXITO PARA PERDEDORES

David Cantolla * Juan Díaz-Faes



ASTIBERRI

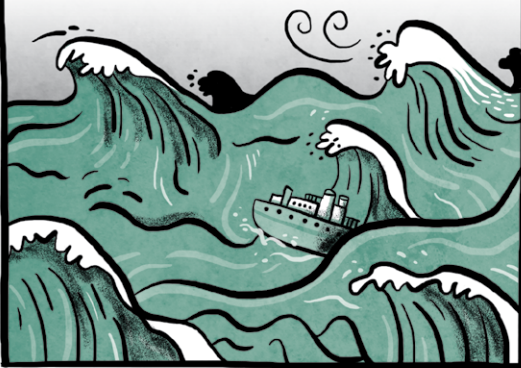
ISLAS DEL CANAL (CALIFORNIA) - 1993
(OCHO AÑOS ANTES)







Un día de aquellos les sobrevino una tormenta descomunal y su barco se hundió en una zona indeterminada, a muchas millas de la costa.



La cosa fue tan rápida que no les dio tiempo siquiera a coger un salvavidas, y los dos quedaron con sus trajes de goma en medio de la tormenta



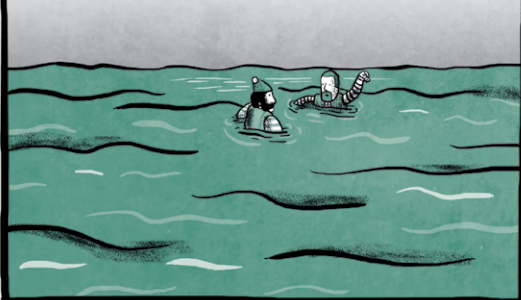
parece ser que Leandro y Bobby estuvieron hablando un buen rato sobre lo que podrían hacer en esas circunstancias



para Leandro lo mejor era quedarse quieto.



Aunque no habían conseguido comunicarse con tierra ni el hundimiento de la embarcación ni su posición, Leandro pensaba que guardar energía y esperar a ver si la suerte les traerá un barco era la mejor de las opciones...



al fin y al cabo y en esas condiciones no había manera de orientarse hacia dónde estaba la costa.



Bobby por su parte era de otra opinión.



¡Será mejor que nademos!

Bobby pensaba que sus oportunidades eran mayores nadarían hacia donde nadarían. Moverse, ampliaría su visión y la posibilidad de que los localizarán, de encontrar ellos un barco o de avistar tierra.



Todo un dilema.



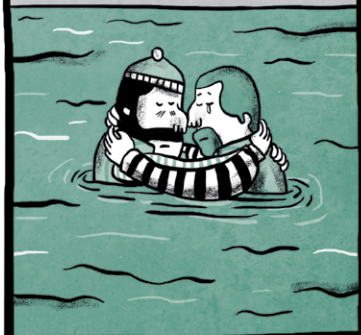
Nadar

Quedarse quietos

Al final decidieron separarse, no parecía mala opción.



Si alguna de las estrategias funcionaba, tal vez uno pudiera encontrar ayuda e ir en busca del otro.



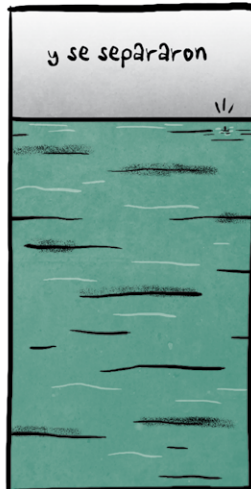
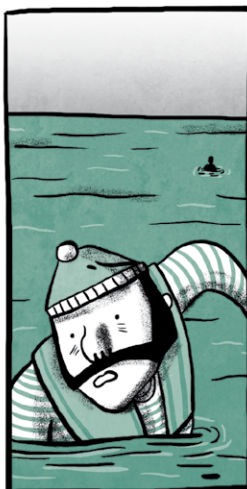
Se abrazaron,

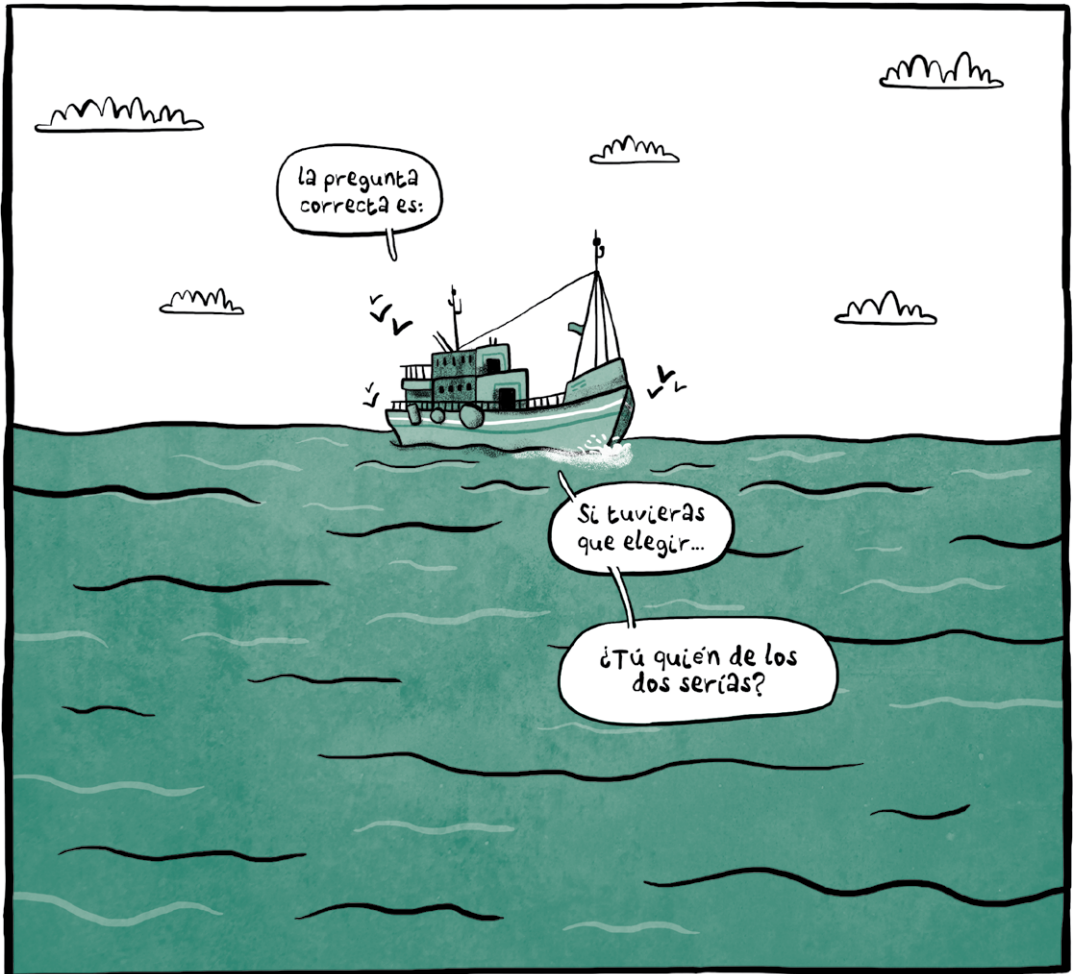


se dieron un beso,



y se separaron





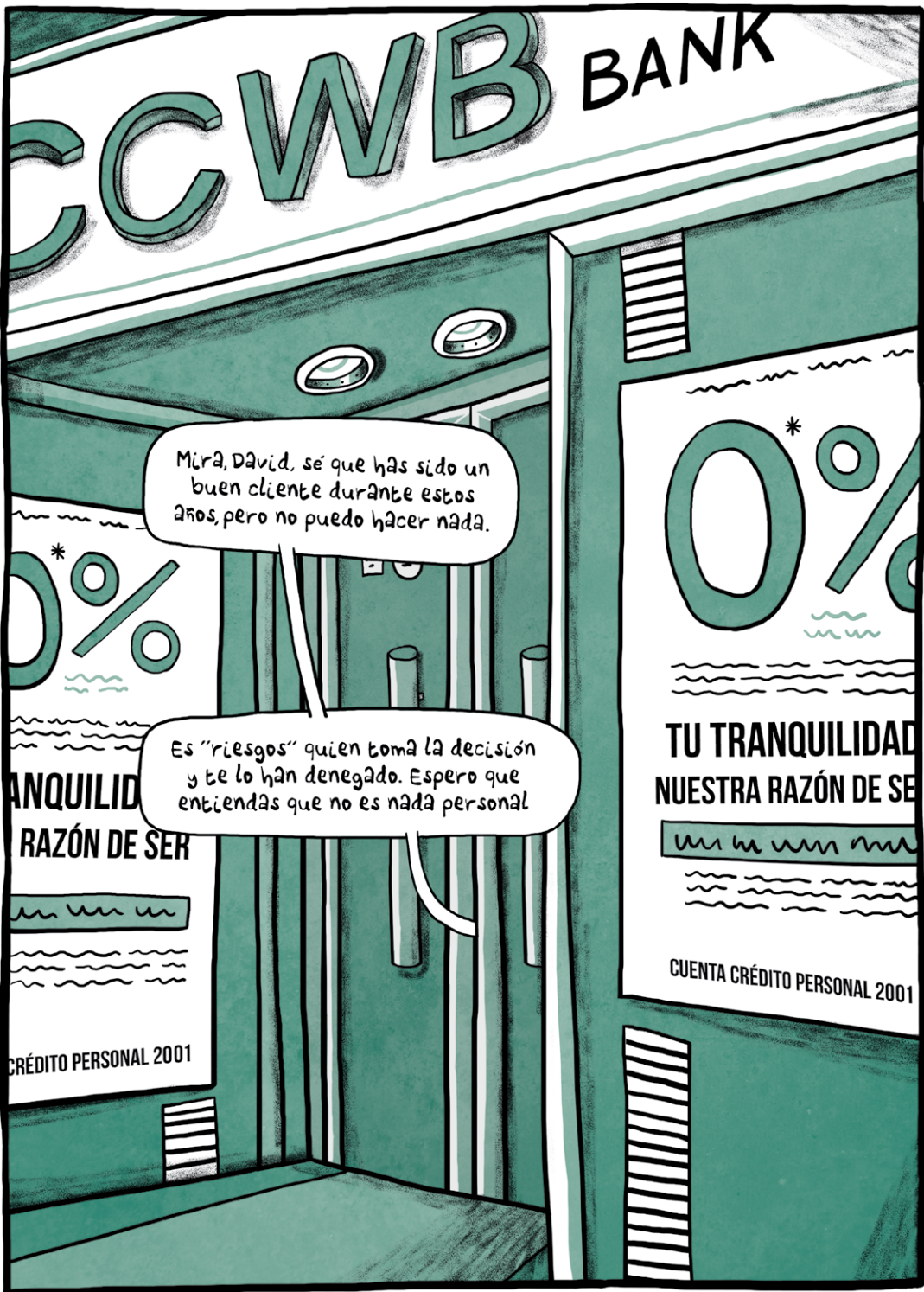
PRIMERA PARTE:
2001

MADRID

(Octubre 2001)

LAS SEIS FASES DE UNA RUINA (I)





Mira, David, sé que has sido un buen cliente durante estos años, pero no puedo hacer nada.

Es "riesgos" quien toma la decisión y te lo han denegado. Espero que entiendas que no es nada personal

0%*

TU TRANQUILIDAD
NUESTRA RAZÓN DE SER

~~~~~

CUENTA CRÉDITO PERSONAL 2001

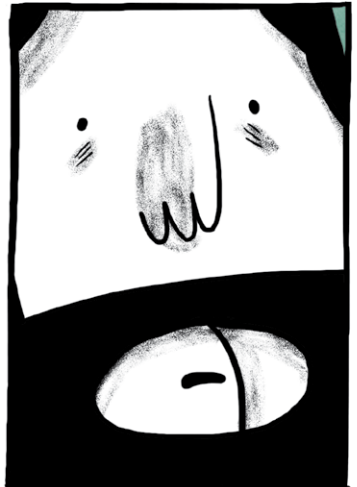
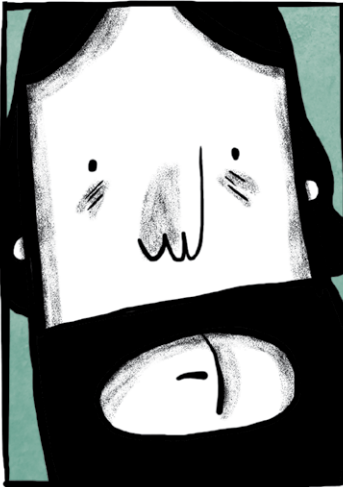
0%\*

ANQUILIDAD  
RAZÓN DE SER

CUENTA CRÉDITO PERSONAL 2001



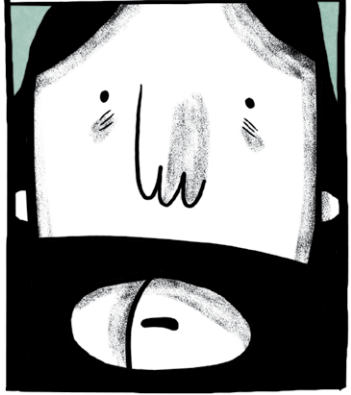




Pegártela en un negocio  
es parecido a  
pegártela en coche



Arruinarte consta  
de las mismas 6 partes:



**FASE 1 : PERCEPCIÓN**



Es el tiempo en el que te das cuenta de que  
el accidente o tu ruina ya es inevitable

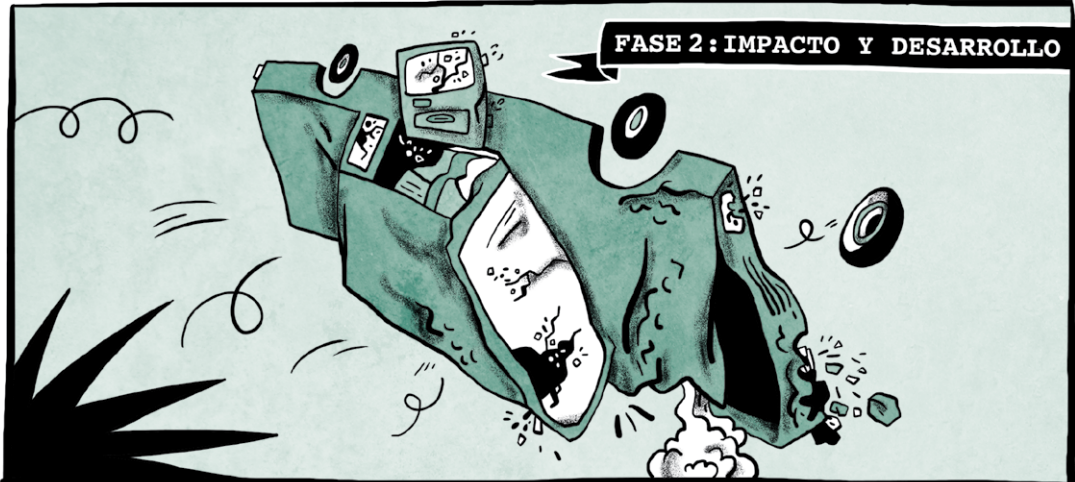


Aún no te has chocado, pero es inminente,  
y te preparas para el golpe





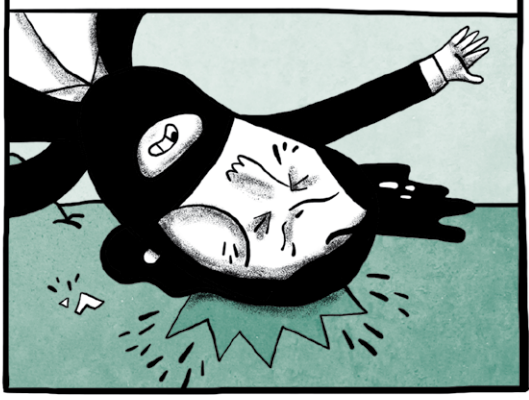
FASE 2: IMPACTO Y DESARROLLO



Ya no hay vuelta atrás.  
Rebotas contra objetos, contra el suelo.



Te cortas, te rompes... pero casi no  
sientes dolor, todo es demasiado rápido...



La agonía empieza ahora.



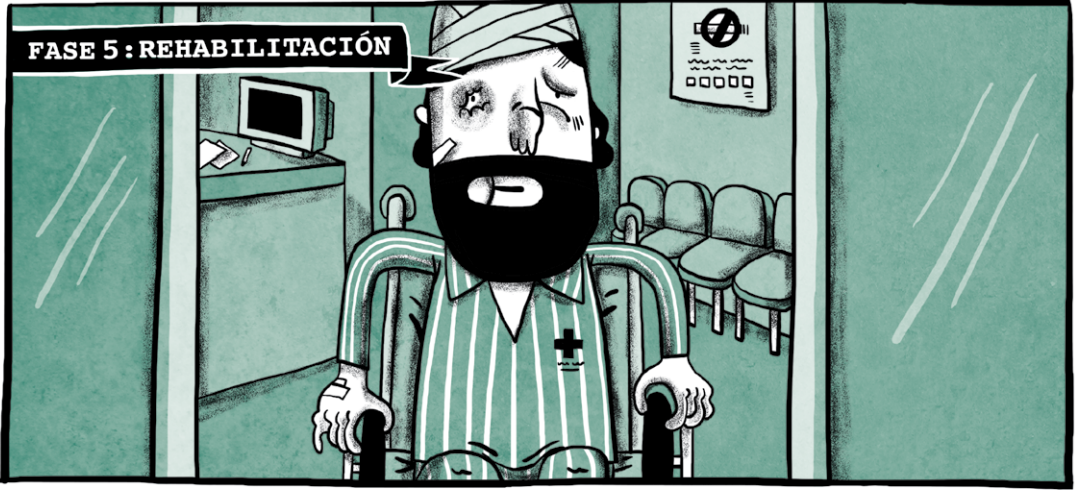
cuando te das cuenta de  
lo que se te viene encima







FASE 5: REHABILITACIÓN



...y convertir lo  
que ha pasado en  
un mal recuerdo.

