



# DALÍ

POR BAUDOIN

ASTIBERRI









¿Quién  
era ese?

Un  
tímido.

Un paranoico.

Se creía  
un genio.

Un impotente.

Un pintor.

Mi  
hermano.

Jan  
sólo un  
mar-  
chante.

El más  
grande.

Dalí.



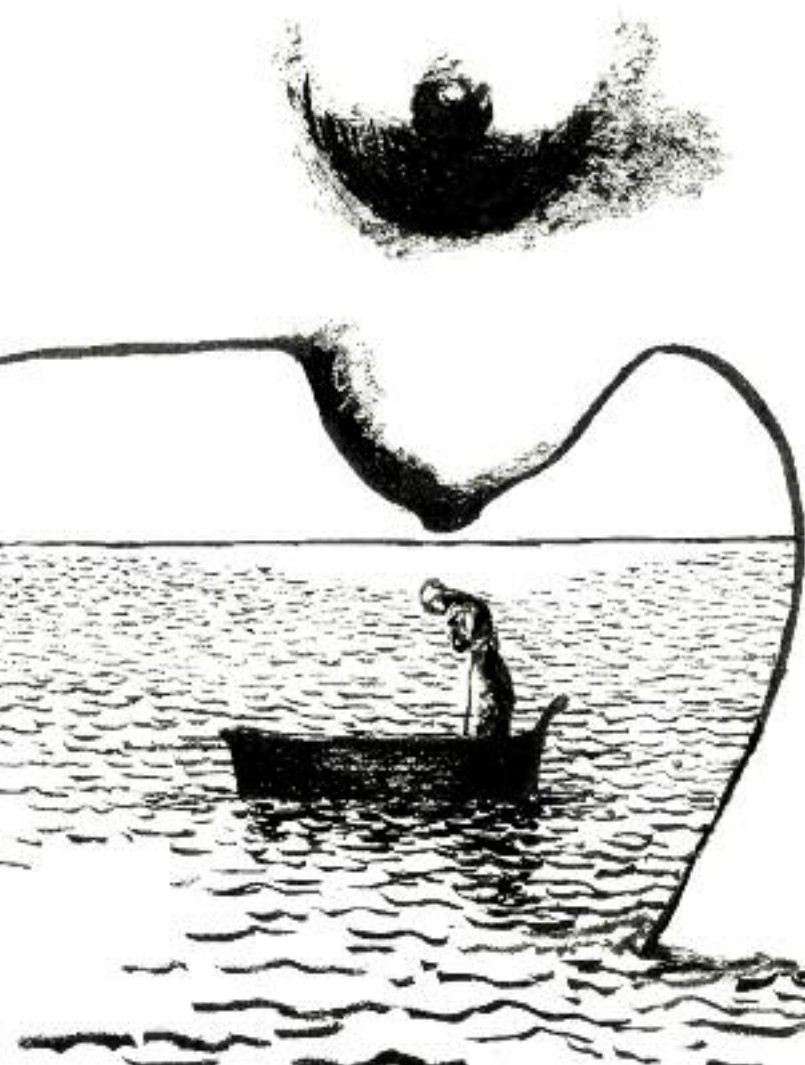
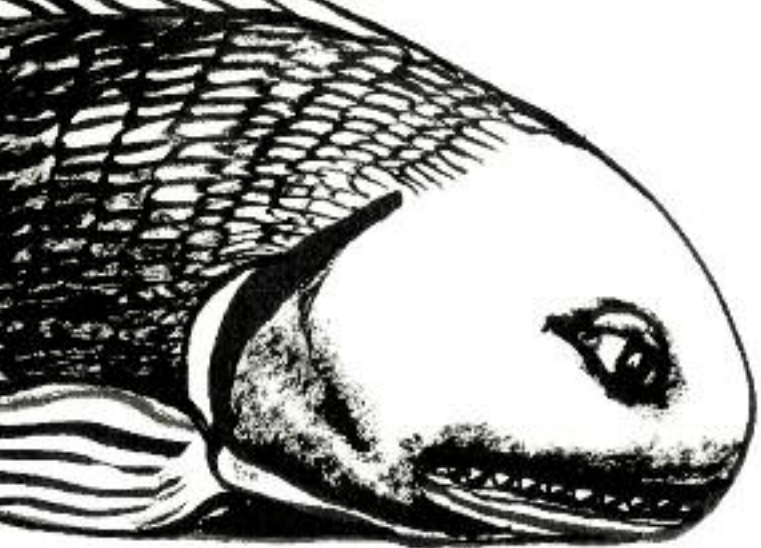


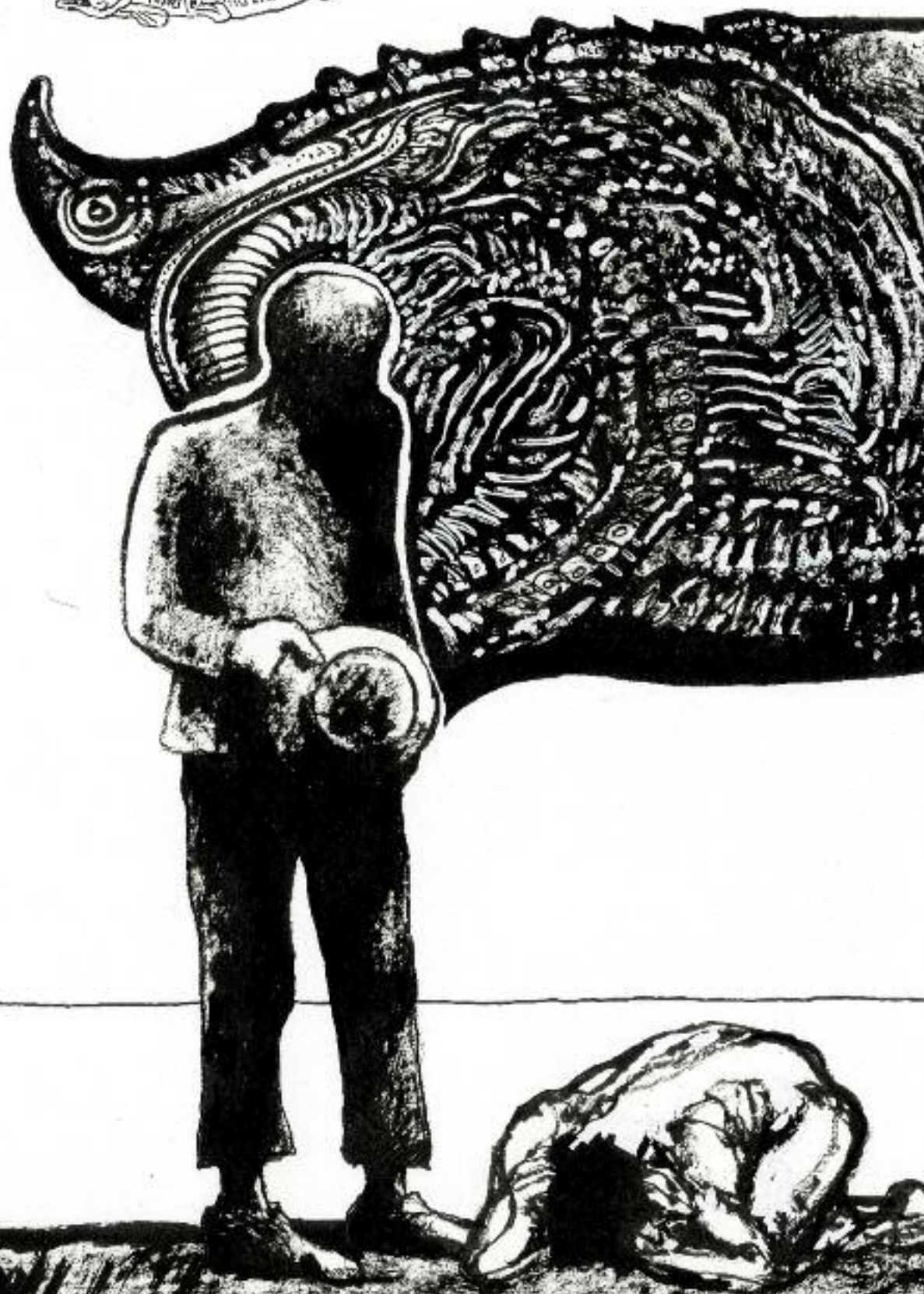
Federico Garcia Lorca















¿Tú entiendes el Dalí que mira a Dalí en postura fetal con las manos sobre la cabeza?

¿Y el saltamontes sobre su hombro?

¿Y por qué está en el sexo de Gala?

¿Y por qué la pareja de "El Ángelus" de Millet en un rinoceronte?

¿Y por qué el pez?

¿Y por qué, en ese rinoceronte, la mujer tiene la cara de Gala y el cuerpo de una mantis religiosa?



*¿a qué hora sonará el teléfono?*



*hací en 1904.*





*¡Ya no hay hora!*





QUÉ DURA ES ESA  
PELÍCULA, "UN PERRO  
ANDALUZ", HE TENIDO  
PESADILLAS TODA LA  
NOCHE.

ESA PELÍCULA DIO  
LA POSIBILIDAD A DALÍ  
DE IMPRESIONAR A LOS  
INTELECTUALES  
PARISINOS.

ASESTAR UNA PUÑALADA EN EL CORAZÓN  
DE PARÍS, DIJO.